

PLAN STRATÉGIQUE
2022-2026

Engagés pour un avenir durable



DOSSIER DE PRESSE

STEF 

STEF présente son nouveau plan stratégique 2022-2026 et affirme sa raison d'être

À l'occasion de sa convention européenne, le Groupe a fait le point sur les avancées de son dernier plan stratégique et a affirmé ses nouvelles ambitions pour 2022-2026, avec le soutien de son Conseil d'Administration.



Engagés pour un avenir durable est un plan ambitieux qui marque une étape importante pour le Groupe.

Il tire ses racines dans la raison d'être du Groupe et combine performance financière et engagements sociétaux et environnementaux afin de relever les défis historiques qui se posent au secteur du transport et de la logistique alimentaire.

Ce nouveau plan place le CARE au cœur de nos relations avec l'ensemble de nos parties prenantes internes comme externes – collaborateurs, clients, consommateurs – ainsi qu'au centre de notre stratégie environnementale.

Riches de nos capacités d'innovation ainsi que du savoir-faire et de la passion de nos équipes, nous abordons ce nouveau plan stratégique, débuté dans un contexte international volatile, avec enthousiasme, confiance et détermination.



Stanislas Lemor
Président-directeur général

Bilan du plan stratégique 2017-2021

Au terme de son précédent plan stratégique, STEF a consolidé son développement européen grâce à une solide croissance organique et à l'accélération de sa croissance externe qui l'a amené à **se développer dans un 8^e pays : le Royaume-Uni.**

Le Groupe a mis en œuvre avec succès sa stratégie de spécialisation par domaine d'activité partout où il est présent, ce qui lui permet aujourd'hui de **répondre avec plus de pertinence aux besoins spécifiques de ses clients.**

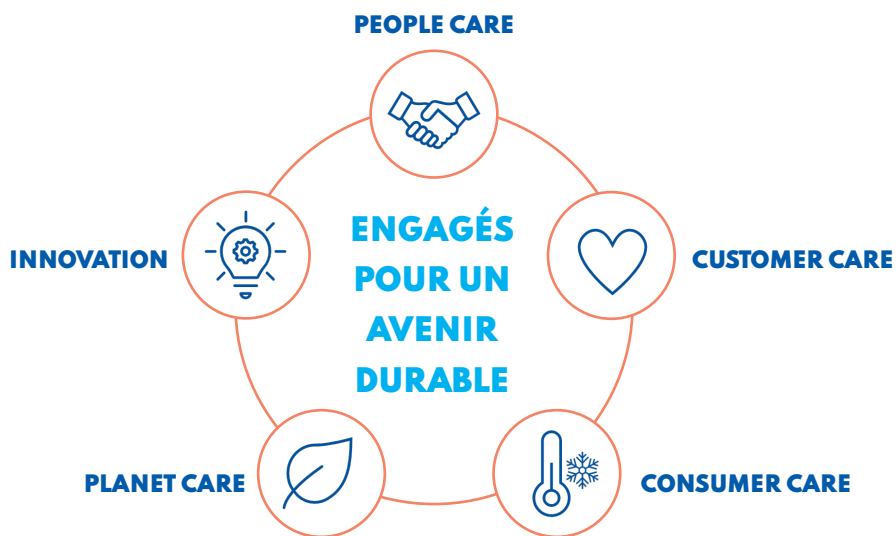
Il a également fait le choix stratégique d'**élargir la palette de ses savoir-faire au conditionnement industriel** (comanufacturing et copacking) et peut ainsi désormais proposer trois types de services – transport, logistique, conditionnement – à ses clients sur l'ensemble de ses marchés.

Enfin, STEF a renforcé son indépendance financière ainsi que ses capacités immobilières et techniques, **en accroissant son patrimoine de 3,4 millions de m³** sous température dirigée, en faisant l'acquisition de 132 hectares de terrains stratégiques et en développant ses moyens propres pour la production d'énergies renouvelables.

Ambitions du plan stratégique 2022-2026

À travers son nouveau plan stratégique *Engagés pour un avenir durable*, le Groupe STEF poursuit son ambition d’être le **leader européen du transport et de la logistique alimentaire sous température dirigée** et se fixe comme objectif de porter **son chiffre d’affaires à 5 milliards d’euros à fin 2026**.

Destiné à atteindre son objectif de croissance durable, le plan stratégique du Groupe s’articule autour de cinq inflexions stratégiques :





PEOPLE CARE

Les femmes et les hommes qui constituent le Groupe sont sa principale richesse. C'est pourquoi il se mobilise pour que **chacun et chacune puisse cultiver ses talents** en son sein et saisir toutes les opportunités rendues possibles par son développement permanent : création d'emplois ouverts au plus grand nombre au cœur des territoires, formation et développement des compétences, parcours de carrière, programme en faveur de la mixité et de l'égalité professionnelle...

Face au grand défi de l'attractivité et de la fidélisation, STEF interrogera ses organisations, ses modes et rythmes de travail pour **répondre aux nouvelles évolutions sociétales** avec comme objectif principal le bien travailler ensemble. À ce titre, il portera une attention particulière aux sujets touchant à l'inclusion.

Enfin, le Groupe a également pour ambition d'**accélérer les transformations déjà entamées** pour accompagner l'évolution de ses emplois et la digitalisation de ses métiers.



CUSTOMER CARE

À tous les niveaux de son organisation, STEF s'appuie sur une relation forte avec ses clients. Au travers de son nouveau plan stratégique, le Groupe s'engage à **mettre ses clients au cœur de toutes ses attentions** afin non seulement d'anticiper leurs attentes mais également de leur offrir une expérience personnalisée et de délivrer la plus haute valeur ajoutée possible.

Le Groupe souhaite **nourrir avec eux une qualité de relation** basée sur l'esprit d'ouverture, le partage et la confiance renforcée. Cela se traduira notamment par une écoute attentive, source d'amélioration continue et d'innovation.

Améliorer encore les offres existantes, inventer celles de demain avec ses clients et **contribuer à une supply chain créatrice de valeur**, tel est l'objectif du Groupe.



3

CONSUMER CARE

La protection des consommateurs est au cœur de la raison d'être du Groupe. **Veiller chaque jour au respect de la chaîne du froid** et à l'intégrité des produits qui lui sont confiés est la priorité de tous ses collaborateurs.

Ainsi, ceux-ci contribuent à une chaîne globale intégrant producteurs, industriels, distributeurs, grossistes, détaillants et restaurateurs jusqu'aux consommateurs.

Afin de contribuer à **sécuriser toujours mieux l'ensemble de cette chaîne**, le Groupe continuera à adapter ses process et à déployer de nouvelles technologies. Il s'attachera également à continuer de partager son expertise au sein de la filière agroalimentaire.



PLANET CARE

La maîtrise de l'impact du Groupe sur l'environnement est un enjeu majeur pour la planète et les générations futures. Grâce à la formalisation de sa démarche climat *Moving Green*, le Groupe a accéléré ses investissements pour un transport et une logistique plus respectueux de l'environnement.

En un an, il a déjà obtenu des résultats concluants puisqu'il a diminué de 13 % les émissions de GES de ses véhicules et qu'il utilise désormais 76 % d'énergies bas carbone au sein de ses bâtiments. Le Groupe entend maintenant accélérer sur l'utilisation des biocarburants pour ses véhicules, poursuivre plus avant ses tests sur l'utilisation de l'hydrogène et installer **plus de 400 000 m² de panneaux photovoltaïques destinés à autoproduire 20 % de ses besoins d'ici 2025.**

En complément de son engagement pour le climat, la qualité de l'air et la biodiversité, le Groupe s'attachera également à prendre en compte l'impact du changement climatique sur sa propre organisation. Il pourra ainsi se préparer et opérer les orientations stratégiques nécessaires à sa propre adaptation.



5

INNOVATION

L'innovation est dans l'ADN et au cœur de l'histoire centenaire du Groupe, qui n'a eu de cesse d'inventer, de renouveler et d'adapter son offre et ses services. **Toute sa démarche d'innovation est orientée au bénéfice de ses collaborateurs et de ses clients.**

Ses équipes dédiées à l'innovation seront renforcées afin de **systematiser une culture d'innovation participative**, ouverte à tous les collaborateurs, et de mener des projets plus en rupture.

Affirmer sa raison d'être

Le nouveau plan stratégique du Groupe STEF s'ancre dans une vision de sa contribution à la société incarnée par sa raison d'être :

« **Des équipes engagées
au quotidien pour
garantir durablement
et en toute sécurité
l'accès à la diversité
alimentaire pour tous.** »

Elle est l'expression d'une conviction forte, sur la manière spécifique et différenciante dont le Groupe conçoit ses métiers et souhaite les exercer. Elle est une boussole pour tous les collaborateurs et montre, au-delà des mots, la réalité de son engagement quotidien au service de ses clients, de ses parties prenantes et du monde qui l'entoure.

À propos du Groupe STEF

STEF est un pure player de la supply chain alimentaire.

Notre mission est d'approvisionner les populations en produits alimentaires. Une responsabilité majeure qui s'appuie sur une histoire riche de plus de 100 ans. Aujourd'hui, STEF réunit un ensemble d'expertises sans équivalent qui en fait le leader européen des services de transport et de logistique sous température contrôlée (-25°C à +15°C).

Avec nos clients de l'industrie, de la distribution et de la restauration hors-domicile, nous œuvrons pour construire une supply chain toujours plus agile et connectée en réponse aux évolutions des modes de consommation et à la transformation des canaux de distribution, du commerce de proximité, à la grande surface et au e-commerce. Nous développons nos activités de transport, de logistique et de conditionnement en conciliant les enjeux environnementaux, sociaux et sociétaux. Cela s'incarne dans notre démarche climat *Moving Green* qui met l'accent sur une mobilité durable et un froid plus responsable.

STEF compte plus de 21 000 collaborateurs et près de 260 sites implantés dans 8 pays européens. En 2021, le Groupe a réalisé un chiffre d'affaires de 3,5 milliards d'euros.

 **Pour plus d'informations : www.stef.com**

Contact media

—

Catherine Marie
catherine.marie@stef.com
+ 33(0)6 35 23 10 88

