

# RÉSULTATS ANNUELS 2019

13 MARS 2020

**STANISLAS LEMOR**  
Président-directeur général

**MARC VETTARD**  
Directeur général délégué



**STEF**

# DÉROULÉ DE LA PRÉSENTATION

**1** 100 ANS D'HISTOIRE

**2** FAITS MARQUANTS

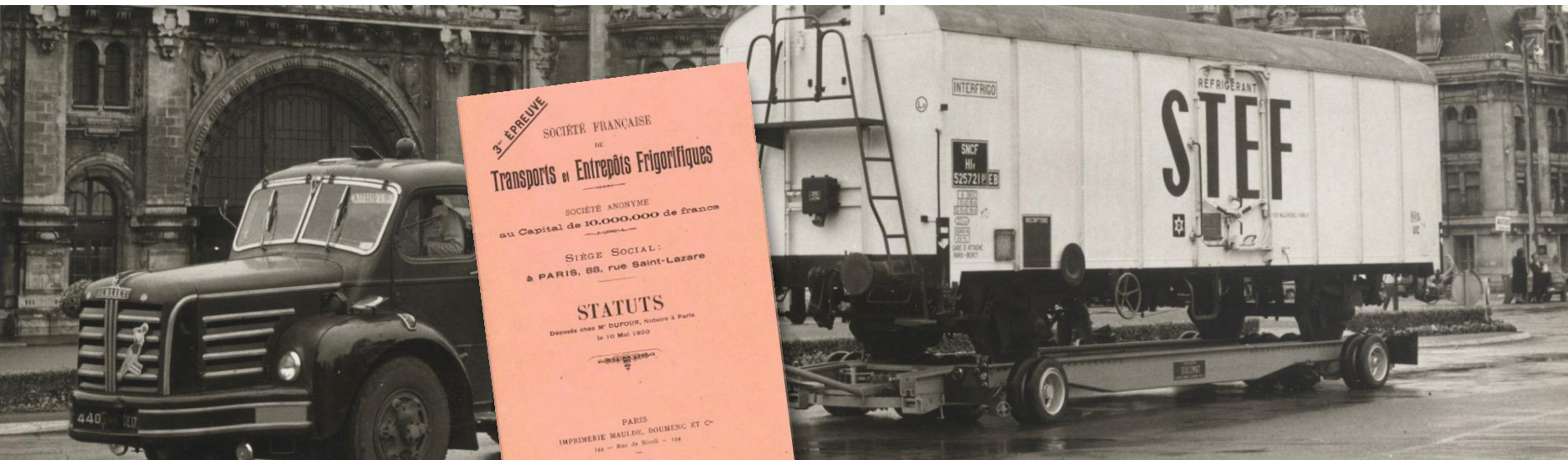
**3** PERFORMANCE FINANCIÈRE

**4** PERFORMANCE OPÉRATIONNELLE

**5** PERFORMANCE EXTRA-FINANCIÈRE

**6** PERSPECTIVES

# 100 ANS D'HISTOIRE



# QUELQUES DATES CLÉS



1920

Création de la Société de Transports et Entrepôts Frigorifiques

La STEF est rattachée à la SNCF tout juste créée

1938



1981

Constitution de TFE et apparition du logo aux 2 cercles

Rachat de la STEF par la Financière de l'Atlantique, filiale de la CGM

1987



1992

La Financière de l'Atlantique devenue indépendante, finalise l'acquisition de TFE

Fusion des deux entités sous le nom de STEF-TFE

1996



1998

Entrée en Bourse

Institution de la marque unique STEF 2012



# 100 ANS D'AVENTURE HUMAINE



# 100 ANS

## D'ÉVOLUTION DES HABITUDES ALIMENTAIRES



DES  
REPAS PRÉPARÉS  
À LA MAISON,  
AUX  
REPAS PRIS À  
L'EXTÉRIEUR  
PUIS  
LIVRÉS À DOMICILE



# 100 ANS

## D'ÉVOLUTION DE LA DISTRIBUTION ALIMENTAIRE



DES  
PETITS COMMERCE,  
AUX SUPERMARCHÉS  
PUIS AU  
E-COMMERCE



# 100 ANS D'INNOVATIONS

LES PREMIERS WAGONS FRIGORIFIQUES



PREMIERS CAMIONS FRAIS



LES TOURS DE GLAÇAGE





# 100 ANS D'INNOVATIONS

LE GROUPEGE



LOGISTIQUE DE MASSIFICATION



TMS ET WMS



# 100 ANS D'INNOVATIONS

## TRAÇABILITÉ ET GEOLOCALISATION



## DIGITALISATION



## NOUVELLES ENERGIES



# ZOOM SUR LES PROJETS DU FUTUR



# FAITS MARQUANTS



# FAITS MARQUANTS



**SPECIALISATION PAR BUSINESS UNIT**

**RENFORCEMENT DE NOS POSITIONS  
SUR LE CO-PACKING**

**DSP DE RACCORDEMENT  
SANS LES PORTS PRINCIPAUX**



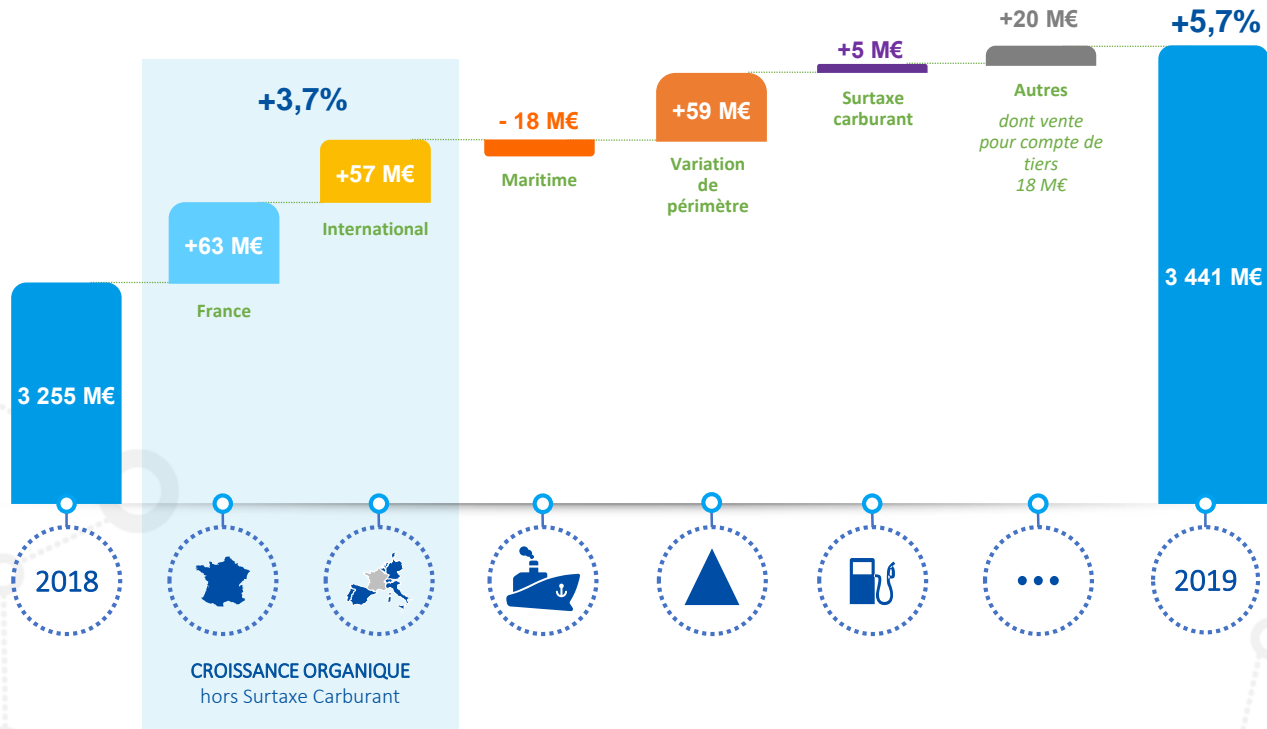
# PASSAGE D'UN CAP EN TERME DE RÉSULTAT NET

100 ANS  
100 M€

# PERFORMANCE FINANCIÈRE

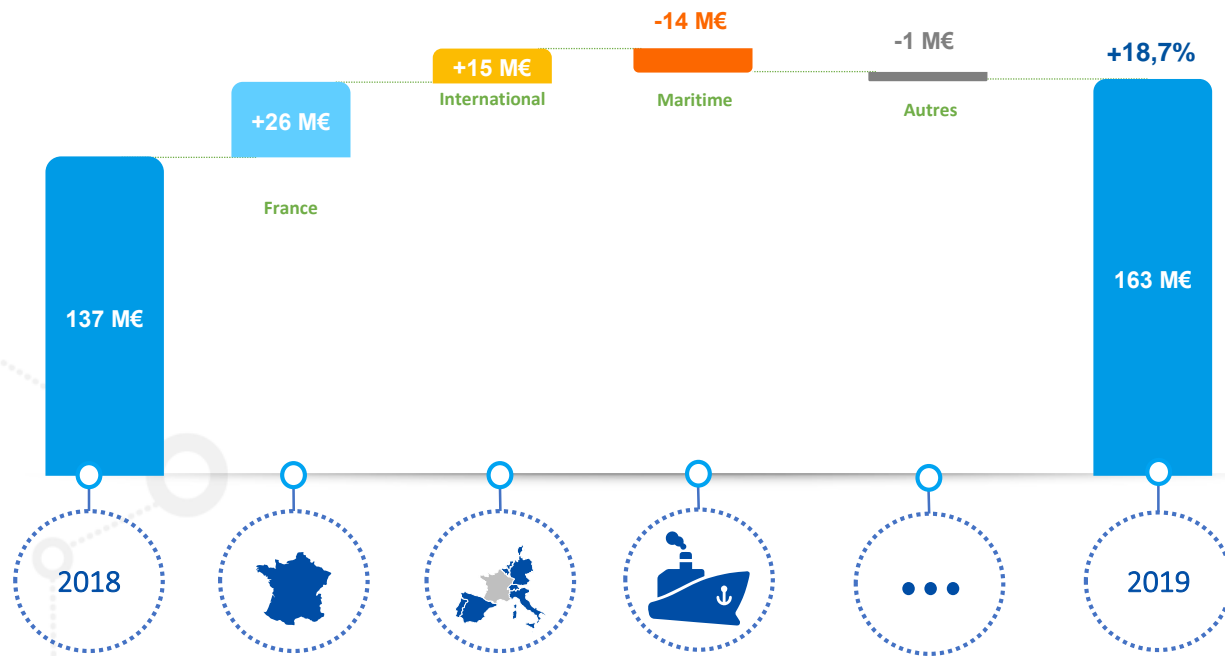


# UNE ÉVOLUTION POSITIVE DU CHIFFRE D'AFFAIRES





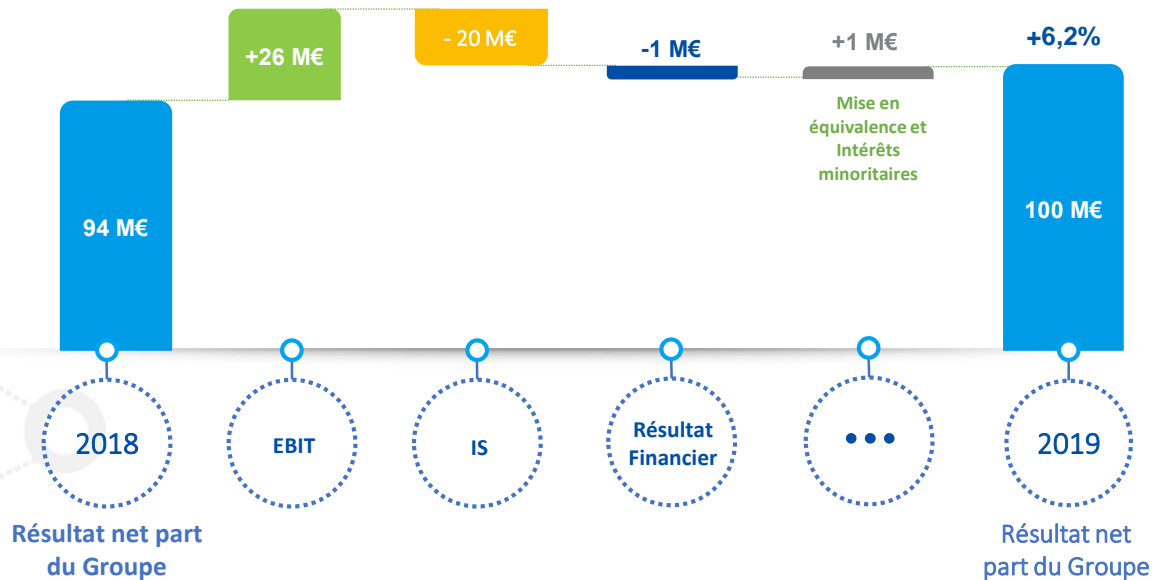
# UN RÉSULTAT OPÉRATIONNEL EN FORTE PROGRESSION



# AUGMENTATION DU TAUX D'IMPOSITION

M€	2018	2019
Résultat avant IS	130	154
Taux effectif d'impôt	27,5 %	36 %
<b>Impôt sur les sociétés</b>	<b>(36)</b>	<b>(55)</b>

# UN RÉSULTAT NET EMBLÉMATIQUE

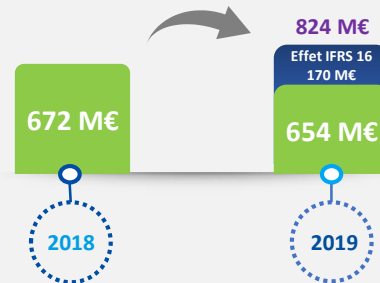


# UNE STRUCTURE FINANCIÈRE SOLIDE

## FREE CASH FLOW (hors IFRS 16)



## EVOLUTION DE L'ENDETTEMENT NET



### IMPACTS DE LA NORME IFRS 16

- Augmentation de la dette + 170 M€ (y compris nouveaux contrats de location financement)
- Effet significatif sur l'EBITDA + 44 M€

# PERFORMANCE OPÉRATIONNELLE



# CONTEXTE



## **UN ÉCOSYSTÈME ALIMENTAIRE QUI POURSUIT SA TRANSFORMATION**

dans un contexte de faible évolution de la consommation alimentaire

## **DES CONSOMMATEURS ENGAGÉS**

dont la première conséquence est la fragmentation des canaux de distribution

## **DES DISTRIBUTEURS ET DES INDUSTRIELS OBLIGÉS DE S'ADAPTER**

## **LA LOGISTIQUE, UN VECTEUR DE TRANSFORMATION ESSENTIEL**

# FRANCE

## MISE EN ŒUVRE DE LA SPECIALISATION



**2 055 M€**

Chiffres d'affaires  
+ 5%

**128 M€**

Résultat opérationnel  
+ 25%

+ de **14 000**

Clients

**600**

Recrutements nets

# FLUX FRAIS

**+2,9%**

Chiffre d'affaires



**Amélioration de la performance et de la qualité**



# FRAIS SUPPLY CHAIN

**+4,5%**

Chiffre d'affaires



**Un modèle qui confirme son efficacité**

# SURGELÉ

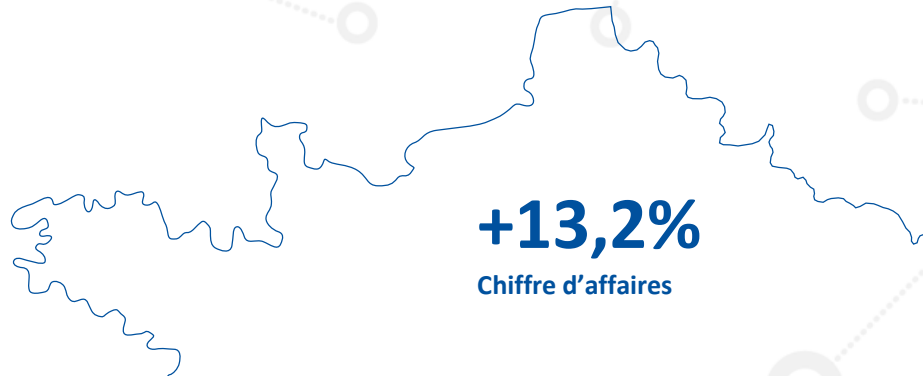
**-1,2%**

Chiffre d'affaires

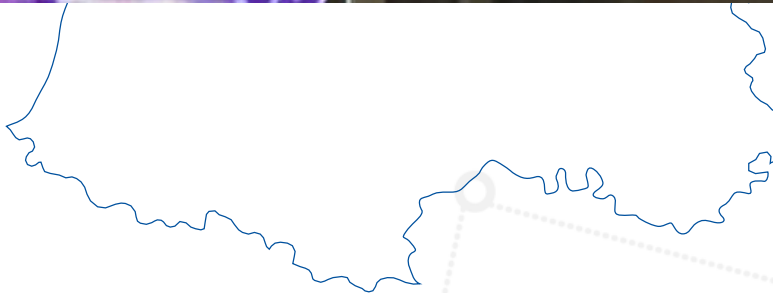


**Une activité stable dans un contexte favorable**

# TSA ET CONDITIONNEMENT



**Des savoir-faire complémentaires**



# SEAFOOD

**+26,6%**

Chiffre d'affaires



Un secteur complexe

# GMS

**+12,3%**

Chiffre d'affaires



## Un secteur en pleine transformation

# RESTAURATION HORS DOMICILE

**+6,2%**

Chiffre d'affaires



Amélioration structurelle sur un marché porteur

# INTERNATIONAL

## POURSUITE DU DÉPLOIEMENT DU MODÈLE



**860 M€**

Chiffres d'affaires  
+ 11%

**39 M€**

Résultat opérationnel  
+ 60%

**+ de 10 000**

Clients

Près de **400**

recrutements

# ITALIE

Bonne dynamique malgré une stabilité  
de la consommation alimentaire

**+11%**  
Chiffre d'affaires





# ESPAGNE & PORTUGAL

Excellente dynamique commerciale

**+15,8%**

Chiffre d'affaires

**+6,3%**

Chiffre d'affaires

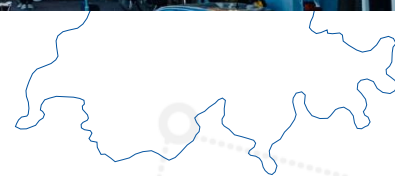


# BELGIQUE, PAYS-BAS ET SUISSE

Poursuite de la structuration de nos activités



**+3,9%**  
Chiffre d'affaires



# MARITIME

Redéploiement des activités sur les ports départementaux



**94 M€**

de chiffres d'affaires

**-6 M€**

Résultat opérationnel

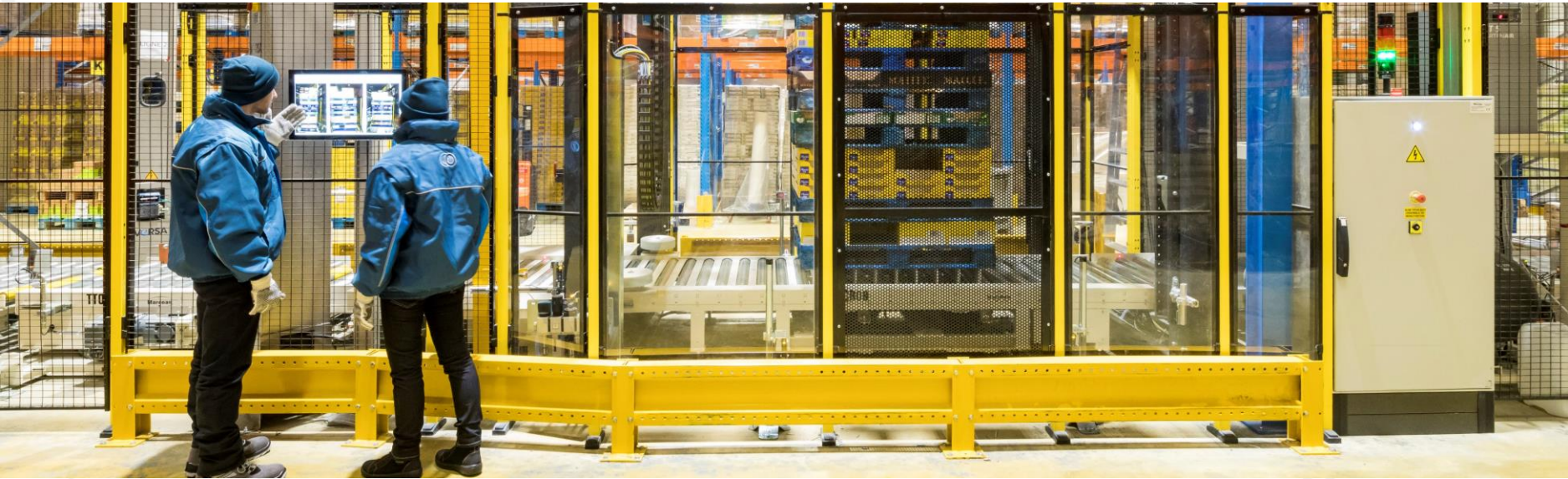
**DSP  
PROVISOIRE**

en cours

**DSP  
2021-2027**

projet industriel commun

# PERFORMANCE EXTRA-FINANCIÈRE



# PRÉPARER DEMAIN

## EN FAISANT DE LA RSE UN LEVIER DE PERFORMANCE

### ENGAGEMENT SOCIAUX

#### PARTICIPATION ET INTÉRESSEMENT :

+ de 30 M€ distribués au salariés

#### ATTIRER LES TALENTS :

Programme ambassadeur pour les relations écoles

#### PILOTAGE DE LA DÉMARCHE SST

# PRÉPARER DEMAIN

## EN FAISANT DE LA RSE UN LEVIER DE PERFORMANCE

### ENGAGEMENT SOCIÉTAUX

#### INSERTION PROFESSIONNELLE DES JEUNES :

Participation au programme TEKNIK de valorisation des métiers du transport et de la logistique auprès des jeunes

#### MISSION HANDICAP : FORT DE NOS DIFFÉRENCES. RICHE DE NOS TALENTS.

Signature du manifeste pour l'inclusion des personnes handicapées dans la vie économique

#### ENGAGEMENT SOLIDAIRE :

Partenariat avec Les Restos du Cœur en France



# PRÉPARER DEMAIN

## EN FAISANT DE LA RSE UN LEVIER DE PERFORMANCE

### ENGAGEMENT ENVIRONNEMENTAUX

#### RENOUVELLEMENT ISO 50001

avec 2 objectifs : baisse de consommation d'électricité et de gasoil

**alertgasoil**  
fuel cost killer

#### PRODUCTION DE FROID :

Mise en place d'un système de pilotage intelligent

# PERSPECTIVES 2020

**IMPACT DIFFICILE À APPRÉCIER DE L'ÉPIDÉMIE  
CORONAVIRUS**

**SECURISATION DE L'ACTIVITE MARITIME**

**POURSUITE DE LA SPECIALISATION DES ACTIVITES  
TRANSPORT ET LOGISTIQUE**



# PROCHAINS RENDEZ-VOUS

## **CHIFFRE D'AFFAIRES 1ER TRIMESTRE 2020**

Jeudi 23 avril 2020 après  
bourse

## **CHIFFRE D'AFFAIRES 2EME TRIMESTRE 2020**

Jeudi 23 juillet 2020 après bourse

## **RÉSULTATS 1ER SEMESTRE 2020**

Jeudi 3 septembre 2020 après bourse  
Présentation vendredi 4 septembre 2020

## **CHIFFRE D'AFFAIRES 3EME TRIMESTRE 2020**

Jeudi 22 octobre 2020 après bourse

# ANNEXES



# EVOLUTION DE LA CONSOMMATION ALIMENTAIRE

	Consommation Alimentaire <sup>(1)</sup>	Production Agroalimentaire
Zone Euro	+ 0,8 %	+ 1,3 %
France	+ 0,4 %	+ 0,1 %
Italie	- 0,1 %	+ 2,8 %
Espagne	+ 1,3 %	+ 1,4 %
Portugal	+ 4,0 %	- 1,1 %
Belgique	- 1,1 %	+ 2,1 %
Pays-Bas	+ 0,1 %	- 0,1 %
Suisse	0,0 %	-

Source : Eurostat - Variation en cumul en valeur, Janv - déc 2019  
Données désaisonnalisées et corrigées des effets de calendrier

<sup>(1)</sup> Tabac et boissons inclus.

# COMPTE DE RÉSULTAT SIMPLIFIÉ

M€	2018	2019	Variation en M€	Variation en %
<b>Chiffre d'affaires</b>	3 255,1	3 441,0	185,9	5,7%
CA hors vente pour compte de tiers	2 866,6	3 034,5	168,0	5,9%
<b>EBIT</b>	<b>137,2</b>	<b>162,9</b>	<b>25,6</b>	<b>18,7%</b>
Résultat financier	(7,3)	(8,7)	(1,5)	20,0%
Résultat avant impôt	130,0	154,1	24,2	18,6%
<b>Résultat net part du groupe</b>	<b>94,4</b>	<b>100,3</b>	<b>5,9</b>	<b>6,2%</b>
EBITDA	253,5	324,1	70,6	27,9%

# COMPOSITION DE L'EBIT

M€	2018	2019	Variation en M€	Variation en %
<b>Chiffre d'affaires</b>	3 255,1	3 441,0	185,9	5,7%
Consommations en provenance de tiers	(2 104,1)	(2 147,7)	(43,6)	2,1%
Impôts et taxes	(64,1)	(67,0)	(2,9)	4,5%
Charges de personnel	(835,3)	(902,8)	(67,5)	8,1%
Dotations aux amortissements	(113,5)	(168,7)	(55,2)	48,6%
Reprises nettes aux provisions	(2,8)	1,8	4,6	
Autres produits et charges opérationnels	1,9	6,2	4,3	
<b>EBIT</b>	<b>137,2</b>	<b>162,9</b>	<b>25,6</b>	<b>18,7%</b>

## DÉTAIL DES AUTRES PRODUITS ET CHARGES

M€	2018	2019
Plus value sur cession d'actifs immobiliers	2,2	0,9
Plus values sur cession de véhicules	1,1	1,8
Autres produits et (charges)	(1,5)	3,5
<b>Autres produits et charges opérationnels</b>	<b>1,9</b>	<b>6,2</b>

# RÉSULTAT FINANCIER

M€	2018	2019	Variation
Euribor 3M moyen	(0,32) %	(0,36) %	
Dette nette fin de période	671,7	824,4	152,7
Charge financière nette	(7,3)	(8,7)	(1,5)

# FLUX DE TRÉSORERIE

M€	2018	2019
Autofinancement	208,5	254,5
Variation de BFR d'exploitation	26,1	10,7
Programme d'investissement net	(342,2)	(159,4)
<b>Cash flow libre</b>	<b>(107,5)</b>	<b>105,7</b>
Augmentation de capital (et rachat d'actions)	(0,1)	0,4
Dividendes	(30,3)	(30,9)
Autres flux	(7,5)	(227,9)
<b>Variation de la dette</b>	<b>(145,5)</b>	<b>(152,7)</b>
<b>Dette nette à la clôture</b>	<b>671,7</b>	<b>824,4</b>



# PROGRAMME D'INVESTISSEMENTS NETS

M€	2018	2019
Investissements corporels et incorporels	(303,4)	(154,4)
Investissements financiers nets	(46,8)	(19,4)
Cessions d'actifs	6,6	13,0
Autres	1,4	1,4
<b>Total</b>	<b>(342,2)</b>	<b>(159,4)</b>

# BILAN

M€	31/12/2018	31/12/2019
Goodwill	186,8	203,8
Immobilisations corporelles	1 250,1	1 447,8
Autres immobilisations et actifs non courants	78,6	84,0
<b>Total actifs non courants et financiers</b>	<b>1 515,5</b>	<b>1 735,6</b>
BFR net	(92,9)	(87,7)
<b>Total Actif (net)</b>	<b>1 422,6</b>	<b>1 647,9</b>
Capitaux propres	695,0	760,7
Provisions et impôts différés passifs	55,9	62,8
Endettement net	671,7	824,4
<b>Total passif (net)</b>	<b>1 422,6</b>	<b>1 647,9</b>