

Lo esencial
2019

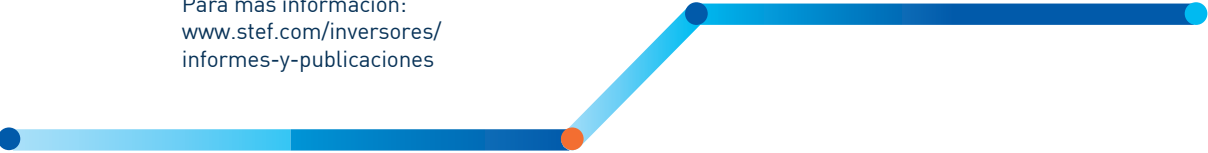




Índice

Entrevista con Stanislas Lemor	02
STEF en pocas palabras	06
100 años de aventura humana y de innovaciones	10
Nuestras actividades	16
Francia	18
Italia	25
España	26
Portugal	27
Países Bajos	28
Bélgica	29
Suiza	30
Polos de competencia	31
La Méridionale	33
Responsabilidad social corporativa	34
Nuestros compromisos sociales y corporativos	38
Nuestros compromisos medioambientales	48
Estados financieros	56

Para más información:
[www.stef.com/inversores/
informes-y-publicaciones](http://www.stef.com/inversores/informes-y-publicaciones)





¿Cuál es nuestra misión desde hace 100 AÑOS?

Ser el ESLABÓN entre los productores y los distribuidores de productos alimenticios con el objetivo de garantizar de manera permanente y en todo momento el acceso a la seguridad, la diversidad y el placer alimentario para todos.

STEF es líder europeo en servicios de transporte y logística a temperatura controlada (de -25°C a +15°C). Cada día, nuestros 19.000 colaboradores se movilizan para ofrecer a los fabricantes agroalimentarios, a los distribuidores y a las empresas de restauración fuera del hogar, soluciones a medida destinadas a garantizar el respeto de las normas de seguridad sanitaria y de los plazos de entrega.

Nos apoyamos en la profesionalidad de nuestros equipos, en nuestro dominio de los flujos dinámicos y en la densidad de nuestra red europea para ofrecer servicios de valor añadido que responden a las evoluciones propias de los mercados de nuestros clientes europeos.

Conscientes del impacto de nuestras actividades en el medio ambiente, nos comprometemos a reducir permanentemente las emisiones de CO₂ de nuestros vehículos y el consumo energético de nuestras instalaciones. Como actor comprometido a nivel social y corporativo, velamos cuidadosamente por la formación y la calidad de vida en el trabajo de nuestros colaboradores, apoyamos sin reserva la inserción de los jóvenes en el mundo laboral y el tejido económico de los países y de las regiones en las que operamos.



El Grupo se encuentra hoy totalmente movilizado para responder a los numerosos retos que se presentan.



Stanislas LEMOR
Presidente-Director General

¿Cuál es su visión sobre los resultados del Grupo en 2019?

SL — 2019 fue en términos generales un buen año, con un magnífico rendimiento financiero y extrafinanciero, una extraordinaria movilización de nuestros 19.000 colaboradores y numerosas conquistas comerciales. Nuestra cifra de negocio aumentó en un 5,7 % hasta situarse cerca de 3.500 millones y, por primera vez en su historia, el Grupo superó la barrera de los 100 millones de euros de resultado neto. Continuamos desarrollando nuestras actividades, nuestra red y nuestra experiencia en toda Europa.

En una óptica de futuro, superamos una nueva e importante etapa en el mercado del acondicionamiento industrial y llevamos a cabo una ambiciosa política de inversiones inmobiliarias. Por último, 2019 marcó el primer año de existencia de la sociedad Blue EnerFreeze, empresa de producción de energía frigorífica, que cuenta con un futuro prometedor en el Grupo.

Aparte de nuestra hoja de ruta operativa, logramos grandes avances en términos de responsabilidad social, corporativa y medioambiental, lo que supone un inmenso orgullo para todos nosotros.

2019 ha sido también su primer año como Presidente-Director General.

SL — Tomé las riendas del Grupo en abril, acompañado de Marc Vettard, Director General Delegado, quien posee un profundo conocimiento del Grupo. Nos rodeamos de un Comité ejecutivo experimentado y juntos continuaremos construyendo la excepcional historia del Grupo.

Aprovecho la ocasión para dar las gracias a los fundadores del Grupo STEF, que se lanzaron a esta aventura con una visión estratégica absolutamente vanguardista, trabajando sin descanso para hacer realidad grandes ambiciones. Gracias a ellos, el Grupo ha podido crecer y desarrollarse sobre unas bases sólidas.

Nuestra misión es preservar este patrimonio para transmitirlo a los que nos seguirán. También la de agilizar aún más el Grupo con el fin de afrontar los numerosos retos que se presentan. La crisis sanitaria que vivimos en la actualidad ratifica esta necesidad y refuerza nuestra determinación en la materia.



La especialización de las actividades del Grupo ha sido un hito histórico. ¿Qué beneficios esperan de ello?

SL — El sector alimentario y el de la distribución experimentan continuas transformaciones, por consiguiente es normal que STEF también evolucione. La especialización de nuestras actividades nos permite articular una visión para cada tipo de mercado y de este modo responder mejor a las necesidades de nuestros clientes, cada vez más específicas y exigentes en el buen sentido de la palabra. De este modo reafirmamos nuestra orientación al cliente y el Grupo es capaz de ofrecer servicios más calibrados y mejor adaptados. El año pasado superamos una etapa importante en Francia, una etapa que empieza a dar ya sus primeros frutos, y progresivamente iremos implementando este nuevo modelo en todos los demás países.

¿La compra de Dyad saca al Grupo de sus actividades tradicionales? ¿Es una nueva estrategia de diversificación?

SL — Nuestro Grupo ya realizaba operaciones de co-packing de productos refrigerados, congelados y a temperatura ambiente. Con la decisión de adquirir Dyad, tomamos la elección estratégica de ampliar nuestro saber hacer en materia de acondicionamiento industrial primario (co-manufacturing) y secundario (co-packing). STEF se convierte así en el único grupo del sector de la temperatura controlada, que puede ofrecer tres actividades, transporte, logística y acondicionamiento, en el conjunto de sus mercados. Una ventaja clave que nos permite acompañar aún más a nuestros clientes en la comercialización de sus productos. Cabe añadir también que Dyad, que tiene la particularidad de ser desde su creación una empresa adaptada, enriquece aún más la vocación social y corporativa del Grupo.

¿Cuál es su análisis del agitado año que vivió La Méridionale?

SL — En primer lugar, quisiera recordar que La Méridionale cuenta con más de 500 marinos y colaboradores comprometidos y orgullosos de su empresa, con barcos de bandera francesa, lo que no es habitual, y con 40 años de servicio de transporte a Córcega. Nuestra división marítima ha vivido efectivamente un año agitado: se ha visto afectada por la pérdida del servicio de transporte de los puertos de Bastia y de Ajaccio y por el traslado de la actividad a los dos puertos departamentales de Propriano y Porto-Vecchio. Esta situación afectará también enormemente al año 2020, pero ahora es necesario mirar hacia delante. El futuro es la próxima delegación de servicio público 2021-2027 a la que La Méridionale ha respondido, conjuntamente con su socio histórico.

¿Cuáles son sus aspiraciones en materia de innovación y de transformación digital?

SL — La innovación no es nada nuevo para STEF. Incluso podría decirse que forma parte de los genes del Grupo desde hace 100 años... Evidentemente, hoy engloba el formidable motor que supone la transformación digital. Nuestra estrategia es evidente: la innovación solo es válida si está al servicio de nuestros clientes. La creación en 2019 de una dirección de la innovación, con el propósito de abrirse al exterior y facilitar la generación de iniciativas sobre el terreno, se inscribe en este eje. Deseo que todos los miembros del Grupo puedan convertirse en promotores de la innovación, puedan sentirse «emprendedores» de una idea creativa o de una mejora, al servicio del progreso colectivo.

¿Su política de Responsabilidad Social Corporativa (RSC) está siempre en el centro de la estrategia del Grupo?

SL — ¡Ahora más que nunca, dado que nuestro reto es construir un futuro sostenible! Cada día demostramos que nuestros compromisos, tanto a nivel social como corporativo y medioambiental, son fuentes de rendimiento. Por tercer año consecutivo, STEF ha sido reconocida por los expertos independientes de EcoVadis como integrante del Top 1 % de las empresas más éticas en todos los sectores. Una satisfacción y una motivación para seguir avanzando.

¿Qué le sugiere el hecho de que STEF sea una empresa centenaria?

SL — Desde su creación en 1920, el Grupo se ha posicionado como una empresa pionera y no ha dejado de evolucionar para ofrecer los mejores servicios a sus clientes y a los consumidores europeos. STEF ha sabido atravesar diversas épocas manteniéndose fiel a su misión: garantizar a la población de manera permanente el acceso a los productos alimenticios. Cada vez que ha sido necesario, ha sabido anticiparse gracias al compromiso de sus colaboradores, a su habilidad para reinventarse y a los sólidos valores que lleva grabados en su ADN. El Grupo se encuentra en la actualidad totalmente movilizado para responder a los numerosos retos que se presentan, de un lado a sus clientes, ya que estos evolucionan en un ecosistema alimentario en constante transformación, y de otra, a nuestras sociedades y nuestro planeta. Sé que podemos contar con nuestros equipos para escribir juntos el próximo capítulo de nuestra historia.

En su opinión, ¿qué es lo que pone de relieve la actual crisis sanitaria?

SL — Desde su creación, el Grupo ha atravesado guerras, crisis económicas y revoluciones tecnológicas manteniendo su confianza en la pertinencia de su razón de ser. Hoy escribimos un nuevo capítulo de nuestra historia en un contexto de crisis sanitaria y económica sin precedentes. Estos excepcionales acontecimientos ponen de relieve nuestra responsabilidad, que va mucho más allá de la de otras empresas por el hecho de que debemos garantizar nuestra misión de operador de servicios esenciales para alimentar a la población. Si hacemos frente a esta situación de manera ejemplar, es sobre todo gracias a la firme movilización de los hombres y mujeres del Grupo, repartidos por toda Europa. Todas y todos han respondido desde sus puestos de trabajo con un sentido del servicio excepcional y les doy las gracias por ello. Me siento muy orgulloso de su compromiso y de su fidelidad a los valores del Grupo STEF.

Gobierno del Grupo



Presidencia-Dirección general

Stanislas LEMOR
Presidente-Director General

Marc VETTARD
Director General Delegado

Comité Ejecutivo

Bertrand BOMPAS
Director General Adjunto Francia

Marco CANDIANI
Director General de STEF Italia

Jean-Yves CHAMEYRAT
Director de Recursos Humanos

Vincent FROMAGE
Director de Desarrollo, Comercio y Marketing

Christophe GORIN
Director General de Europa del Norte

Vincent KIRKLAR
Director inmobiliario,
Director General de IMMOSTEF

Ludovic LAPORTE
Director Financiero

Ángel LECANDA
Director de Operaciones

Stanislas LEMOR
Presidente-Director General

Marc REVERCHON
Presidente-Director General de La Méridionale

Léon de SAHB
Director de Sistemas de Información y Compras,
Director General de STEF IT

Marc VETTARD
Director General Delegado

Consejo de Administración a fecha de 30 de abril de 2020

Stanislas LEMOR, Presidente

Sophie BREUIL
Jean-Charles FROMAGE
Estelle HENSGEN-STOLLER
Bernard JOLIVET

Jean-François LAURAIN
Murielle LEMOINE
Lucie MAUREL-AUBERT
Dorothee PINEAU
Dominique RAMBAUD

ALLIANZ Vie,
representada por Clarisse KOPFF
ATLANTIQUE MANAGEMENT,
representada por François de COSNAC

Un pure player al servicio del sector alimentario.

Los hábitos de consumo evolucionan y se diversifican. Los canales de distribución se fragmentan. Gracias a su saber hacer en el transporte y la logística de los productos alimenticios a temperatura controlada, STEF se anticipa y se organiza para responder a las necesidades de sus clientes fabricantes y distribuidores. Con una ambición intacta: ofrecerles la mejor calidad de servicio.

Business units (BU) especializadas

- FABRICANTES transporte de productos frescos
- FABRICANTES supply chain de productos refrigerados
- FABRICANTES productos congelados
- FABRICANTES (temperatura ambiente seco alimentario)
- Acondicionamiento
- Retail /comercio electrónico
- Foodservice (restauración fuera del hogar)
- Seafood

Polos de competencia

IMMOSTEF (inmobiliario) y STEF IT (Tecnologías de la Información) constituyen las herramientas clave de nuestro rendimiento y de nuestra capacidad de adaptación.

La división marítima, una conexión histórica con Córcega

La Méridionale asegura desde hace 40 años el transporte de mercancías y pasajeros entre Córcega y el continente.

Nuestras ventajas



Nuestra experiencia profesional en la temperatura controlada, la búsqueda sistemática de la masificación y la gestión de los flujos dinámicos.

Nuestros equipos profesionales y comprometidos con los que cultivamos el espíritu de empresa y con los que compartimos el valor creado gracias a la asociación de nuestros colaboradores con el capital.

Nuestra capacidad para combinar el aspecto humano y la tecnología para organizar, gestionar y realizar el seguimiento de los flujos proponiendo soluciones innovadoras, diversificadas y adaptadas a cada cliente.

Nuestra organización operativa al servicio de los clientes: cada cliente es distinto. Nuestra función es ofrecerles un servicio adaptado a sus necesidades según la temperatura y el tipo de sus destinatarios con el fin de acompañarles en su adaptación a la evolución de los hábitos de consumo.

Una complementariedad única para toda la cadena de valor gracias a nuestras tres actividades: transporte, logística y acondicionamiento.

La densidad de nuestra red, la proximidad con el tejido económico local y la flexibilidad de las soluciones, justifican la propiedad de nuestros activos inmobiliarios.

2019

Un año de desarrollo y de transición



- La actividad se ha visto impulsada en la mayoría de los países europeos en los que estamos presentes. Con cerca de 3.500 millones de euros, nuestra cifra de negocio de 2019 registró un incremento del 5,7 % con respecto a 2018, y nuestro resultado neto superó por primera vez la barrera de los 100 millones de euros.
- El ejercicio ha estado marcado por un fuerte crecimiento orgánico de las actividades internacionales y por la exitosa implantación de la nueva organización basada en los segmentos de mercado de nuestros clientes y en las limitaciones propias de sus sectores. Implantada en Francia, esta nueva organización ha empezado a dar sus primeros frutos antes de ser progresivamente extendida a en los demás países.
- La compra de Dyad, empresa especializada en co-packing y co-manufacturing, completa nuestra gama de servicios. Constituye la base de la nueva BU Acondicionamiento industrial, con la vocación de compartir su saber hacer con todos los países donde está implantado el Grupo.
- Auténtico puntal de nuestras actividades, prosigue el desarrollo de la red de transporte. En el transcurso del primer semestre, el Grupo adquirió la empresa francesa Transports Frigorifiques Grégoire Galliard y asumió el 100 % del control de la compañía holandesa Netko.
- Por último, el Grupo ha continuado con su política de atracción del talento y ha incorporado a cerca de 1.000 personas más en el Grupo.

El año en cifras

Cifra de negocio consolidada 2019
(en millones de euros)

3.441 M€

Resultado consolidado 2019
(parte atribuible al Grupo, en millones de euros)

100,3 M€

Fondos propios consolidados 2019
(parte atribuible al Grupo, en millones de euros)

759,2 M€

19.045 colaboradores en

7 países europeos
Francia, Italia, España,
Portugal, Bélgica,
Países Bajos, Suiza

Clientes

más de **10.000**

Entregas

más de **100.000** al día

242

centros multi-temperaturas (plataformas y almacenes)
de los cuales **173** situados en Francia y **69** en los demás países

Superficie de muelle

515.000 m²

Volumen de almacenamiento

9.300.000 m³

Más de 4000 vehículos gestionados

(de los cuales **2.360** en propiedad)

3

Buques cargueros mixtos
(4 en 2020)

100 AÑOS

de aventura humana
y de innovaciones



Algunos datos clave

1920

Creación de la Société de Transports et Entrepôts Frigorifiques

1938

STEF se une a la empresa SNCF de reciente creación

1981

Constitución de TFE y aparición del logo con los 2 aros

1987

Compra de STEF por Financière de l'Atlantique, filial de GGM



STEF nació bajo el triple patrocinio del transporte ferroviario, terrestre y marítimo. Pero sobre todo, STEF nació bajo el signo del frío y del abastecimiento alimentario. Su historia se lee a través de la dieta de los franceses, la evolución de los hábitos de consumo y la multiplicación de los canales de distribución.

De espíritu pionero, el Grupo se anticipa, se adapta e innova constantemente con el fin de responder a los hábitos alimenticios de los europeos. Sus equipos están movilizados para afrontar los nuevos retos de un ecosistema alimentario en constante transformación sin olvidar la transición ecológica. La aventura continúa...



1989

Inicio de la aventura europea con las implantaciones en Bélgica, España y Portugal



1992

Financière de l'Atlantique se independiza y completa la compra de TFE



1996

Fusión de las dos entidades bajo el nombre de STEF-TFE



1998

Salida a Bolsa



2012

Instauración de la marca única STEF

100 AÑOS de evolución de los hábitos alimentarios



De las comidas
preparadas en casa a
los menús fuera del
hogar y finalmente
entregados a domicilio

Desde 1920, STEF acompaña los cambios de los hábitos de consumo

Desde 1923, el Grupo gestiona el almacén frigorífico de París-Bercy y sus diez cámaras frigoríficas. Presenta una doble ventaja: evitar la pérdida de mercancía y estabilizar el precio de los productos alimenticios. STEF participa de este modo en la lucha contra la carestía de la vida. Durante la II Guerra Mundial, el frío se convirtió en una prioridad estratégica: había que alimentar a los soldados que estaban en el frente. Los transportes frigoríficos se multiplicaron. Los hábitos alimentarios experimentaron unos cambios nunca vistos hasta entonces...

Durante los Treinta Gloriosos, la carne, el pescado y las frutas y verduras frescas se convirtieron en productos de consumo accesibles para la inmensa mayoría. El frigorífico entró en las casas... Así, los hábitos de vida evolucionaron a gran velocidad: los productos listos para su consumo, congelados, platos cocinados -dietéticos o no, en raciones individuales o en formato familiar- ganaron terreno. La carne se envasa. Los productos lácteos se multiplican. Ensaladas y crudités se venden embolsadas. Los productos bio causan furor. ¡Y la entrega a domicilio levanta el vuelo!



100 AÑOS de evolución de la distribución alimentaria

De los pequeños
comercios a los
supermercados
y finalmente al
comercio electrónico

En todas las épocas, STEF adapta sus medios de transporte y su dispositivo logístico

En los años 60 realizaba el reparto a sus comerciantes los cascos urbanos, pero pronto hicieron su aparición las primeras tiendas de libre-servicio. ¡Entre los años 70 y 90, el número de hipermercados y supermercados se multiplicó por tres! El hipermercado se convierte en el nuevo templo del consumo. Y la restauración rápida cuenta cada vez con un mayor número de adeptos... Mientras tanto, STEF pasó del ferrocarril a la carretera y multiplicó su dispositivo inmobiliario... ¡que pasó del almacén de París Bercy de los años veinte a los 250 almacenes actuales! Gracias a una cadena de frío cada vez más eficaz, el Grupo responde a las expectativas de la gran distribución y de los pequeños comercios y mira al comercio electrónico.



100 AÑOS de innovaciones

Vagones isotérmicos, después refrigerantes y posteriormente frigoríficos

En los años 60, STEF cuenta con un millar de estos vagones tecnológicamente vanguardistas en su época. El Grupo implanta un nuevo método de conservación en frío con escamas de hielo vertidas por las torres de glaseado que sustituyen a los bloques de hielo fabricados manualmente. Los vagones se detienen bajo la torre de hielo y el hielo cae directamente en los compartimentos sin necesidad de manipularlo.



Grupaje, logística de masificación, multimodal y sistemas de informatización

Es también en los años 60 cuando TFE inventa una actividad: la de los servicios de transporte frigoríficos basados en el grupaje. Esta innovación acompaña el desarrollo de las infraestructuras viales y precede a la creación de la red tal como existe en la actualidad. Se abre la vía a la logística de masificación. El Grupo construye grandes y ultramodernos almacenes, capaces de controlar la temperatura, desde -20°C hasta +10°C. Precursor en materia de informatización, a partir de los años 70, el Grupo se dota de herramientas a medida para sus actividades de transporte y de logística. Objetivo: mejorar la productividad de sus actividades para acompañar el desarrollo de sus clientes.



Innovaciones en todas las direcciones: tecnológicas, sociales, corporativas y medioambientales...

Trazabilidad, geolocalización y digitalización

En los años 90, el Grupo mejora la trazabilidad de las mercancías y la geolocalización de los vehículos. A partir del 2000, las innovaciones se centran en el mundo digital con la digitalización de los documentos de transporte. Objetivo: ¡facilitar la vida de los clientes y la de los colaboradores!

En la actualidad, las iniciativas persiguen la mejora de la productividad, la huella ecológica de las instalaciones y de los medios de transporte, así como la calidad de vida en el trabajo de los colaboradores, con el objetivo de ofrecer a nuestros clientes la mejor calidad de servicio.

En 2019, el Grupo decidió estructurar su gestión de la innovación con el fin de abrirse más si cabe a las oportunidades externas y así facilitar que surja una sólida cultura interna, y de iniciativas en las que todos y cada uno de los colaboradores se sientan implicados y puedan desplegar su creatividad.



STEF, pionero del accionario de empleados

En 1993, STEF abre un plan de ahorro de empresa para hacer partícipes a todos sus colaboradores del éxito del Grupo. En la actualidad, casi dos de cada tres colaboradores son accionistas del Grupo.

Creación de la Dirección de Medio ambiente, una novedad en el mundo del transporte

Para responder a los nuevos retos del transporte y de la logística, el Grupo invierte en nuevas energías, tanto para la propulsión como para la refrigeración así como en herramientas de control de sus consumos.

La formación, la salud y la seguridad de los colaboradores se convierte en un reto prioritario

Para acompañar el desarrollo del Grupo, STEF contrata, forma y fomenta la evolución de sus colaboradores. En lo que respecta a la salud y la seguridad, prevalece la prevención: exoesqueletos, ejercicios de calentamiento, puestos de trabajo ergonómicos, diseño de vestimentas técnicas en colaboración con los colaboradores.

La responsabilidad en el tejido económico local

STEF apoya la creación de empleo y la dinámica económica de las regiones en las que opera. Su caballo de batalla: ¡orientar a los jóvenes en el mundo laboral!



STEF 



Actividades del Grupo





Francia

Desde el 1 de enero de 2019, las actividades de transporte y logística fueron agrupadas en Francia bajo la denominación STEF Francia.

Ante unos consumidores cada vez más volátiles, los canales de distribución se fragmentan y exigen unas soluciones de cadena de suministro cada vez más complejas.

En 2019, el movimiento se aceleró más si cabe. La organización en business units especializadas por mercados y dotadas cada una de una dirección comercial propia, nos permitió adaptarnos a estos mercados en constante evolución. De cumplimiento obligado: saber combinar agilidad y fiabilidad.

En 2019, STEF Francia superó un umbral histórico: la barrera de los 2 mil millones de la cifra de negocio y mostró un crecimiento del + 5,1 % (+ 3,4 % con perímetro constante). La actividad se vio impulsada por la consolidación de nuestras cuotas de mercado, por el efecto favorable del precio del carburante y por una buena dinámica comercial.

Con 127,5 M€, el resultado de explotación experimentó un aumento del 25 %, gracias a las actividades de Flujos de Productos Frescos, Logística para productos refrigerados y Flujos de Congelados.

+ 5,1 %

Incremento de la cifra de negocio

Flujos de Productos Frescos

La dinámica comercial da sus frutos

Las actividades de distribución registran un crecimiento constante, con una evolución de la cifra de negocio del + 2,9 %. El resultado neto también ha aumentado un + 8,6 % al coincidir los efectos de una clara mejora de la calidad y el dominio de los medios de producción. La BU ha reforzado su dispositivo operativo con la incorporación de la empresa Transports Frigorifiques Grégoire Galliard (convertida en STEF Sens), la inauguración de un centro en Névia (Narbona) y la ampliación de la plataforma de Chambéry. Paralelamente, ha redinamizado su acción comercial con la creación de nuevas herramientas digitales y ofertas estructuradas para seguir muy de cerca la evolución de las necesidades de sus clientes y de su entorno.

Logística para productos refrigerados

Un modelo que confirma su eficacia

El crecimiento de la BU está liderada por los centros de Darvault (+16,6 %) y de Chaponnay (+7,4 %), que han alcanzado unas tasas de ocupación cercanas al 70 % en solo dos años después de su inauguración. 2019 fue un año de transición, destinado a crear unas condiciones favorables para el logro de un rendimiento económico.

La finalización de la estructuración de las últimas plataformas y la rápida implantación de proyectos de mejora de la calidad y de la productividad, han permitido reanudar los resultados económicos previstos.

+ 5 %

Incremento de la cifra de negocio de las actividades Logística para productos refrigerados

Un nuevo portal para poder ayudar mejor a nuestros clientes en la gestión de su cadena de suministro

En 2019 trabajamos en la mejora y en la mayor accesibilidad de los indicadores necesarios para que nuestros clientes puedan gestionar mejor su cadena de suministro. En otras palabras, este nuevo portal fue creado en función de sus necesidades y de las de sus destinatarios.

Esta nueva herramienta se incluye en un programa global que se verá próximamente enriquecido con la llegada de nuevas ofertas comerciales adaptadas a los destinatarios de puntos de masa, pero también a los destinatarios minoristas.



La nueva BU

acondicionamiento industrial

Una especialidad de alto valor añadido

Si bien STEF ya realizaba operaciones de co-packing en productos frescos, congelados y a temperatura ambiente y seco alimentario en diversos centros, con Dyad, que dispone de su propio departamento de estudios técnicos y de 35 líneas de producción, amplía su saber hacer, tanto en materia de acondicionamiento industrial primario (co-manufacturing) como secundario (co-packing).

Estas especialidades completan las ofertas destinadas a los industriales del sector agroalimentario, en especial a las propuestas por la BU TSA (temperatura ambiente seco alimentario).

La experiencia de Dyad en el universo del lujo constituye una ventaja complementaria teniendo en cuenta del alto nivel de exigencia técnica requerido por esta tipología de clientes.

Y su perfil de empresa adaptada se asienta perfectamente en la política de RSC del Grupo.

Con la compra de Dyad, especialista en el acondicionamiento industrial, STEF se convierte en el único agente capaz de proponer una oferta global en las tres actividades: logística + transporte + co-packing.



En 2019, el Grupo alcanzó una cifra de negocio de

+12 M€



Mayor flexibilidad para los industriales gracias a la diferenciación marketing «retardado»

Los clientes industriales pueden centrarse en su actividad principal: la producción en serie. STEF se encarga del packaging final, aún cuando se decida en el último momento, para ofertas promocionales: lotes, combinaciones de productos, envases blíster... A fecha de hoy se ofrecen dos tipos de soluciones:

- el co-packing «wall to wall», en el propio lugar de las existencias, con el fin de implantar la diferenciación retardada (es decir, la combinación de productos «de última hora» para promociones muy reactivas);
- la unidad de packing implantada con carácter permanente en las instalaciones del industrial o en el almacén en el que se almacenan los productos.

¡Más valor añadido para los clientes!

120

personas de las cuales el 55 % son trabajadores discapacitados

35

líneas de producción

4

centros que ocupan un total de 20.000 m²



Flujos para productos congelados

Un mejor servicio para la cadena de valor

La actividad conoció un año estable. El nivel de ocupación y la actividad de los almacenes aumentaron y alcanzaron un total anual acumulado histórico. Por su parte, las operaciones de transporte registraron un ritmo sostenido.

Algunos segmentos mostraron una magnífica dinámica. En concreto, el mercado porcino con las exportaciones de carne a China y la panadería-bollería-pastelería, que experimentó un destacado desarrollo de sus actividades de exportación a Estados Unidos y Asia.

Para responder mejor a las necesidades de sus clientes, el Grupo reforzó sus servicios de valor añadido como el tratamiento de los flujos de abastecimiento en el sector industrial (materias primas o productos acabados) para llevarlos a nuestros almacenes o para entregarlos al distribuidor.

Temperatura Ambiente Seco Alimentario

Un potencial que se confirma

Esta actividad muestra una excelente progresión gracias a la ampliación de un nuevo dispositivo ubicado las plataformas de Orléans Nord y de l'Isle d'Abeau, que permite dar una respuesta óptima a los grandes industriales europeos del chocolate. El Grupo se implicó en la ampliación de estas dos plataformas, que finalizará en 2020.



20 nuevos servicios para nuestros clientes industriales

Gestión de los flujos de abastecimiento (materias primas o productos acabados), co-packing, co-manufacturing, incluido la congelación, la descongelación y el reenvasado... Los servicios ofrecidos permiten a nuestros clientes centrarse en su actividad principal.

De tal manera que, para los industriales de la panadería-bollería-pastelería, se ha puesto en marcha un proceso concreto de tratamiento de los flujos de mantequilla (almacenamiento y descongelación). Da total libertad a los industriales para aprovechar las mejores oportunidades de compra de la materia prima: descongelamos la mantequilla y la incorporamos directamente en su cadena de fabricación.



Canal Retail

El comercio electrónico impulsa el crecimiento

El desarrollo del comercio electrónico es el marcador insignia del año 2019 y permite que la actividad Canal Retail muestre un destacado crecimiento: +12,3 %.

Organizado para responder al desarrollo de los proyectos del Grupo Carrefour en Île-de-France, el centro de Aulnay-sous-Bois, en la región parisina, contribuye en gran medida a este crecimiento: la plataforma a partir de ahora mecanizada estará totalmente operativa en 2020.

El crecimiento es también impulsado por el nuevo centro de Aix-en-Provence, inaugurado en febrero de 2019 (+150 personas contratadas).

El año 2020 verá la apertura de dos centros, una con un cliente histórico del Grupo y otra con un actor de alimentos bio.

+12,3%

Incremento de la cifra de negocio de las actividades Canal Retail

¡350 personas para atender hasta 5.000 pedidos al día!

El modelo del comercio electrónico es exigente debido a la enorme volatilidad de los pedidos, que pueden llegar con variaciones diarias, llegando incluso a duplicarse. Por tanto, la organización es especialmente ágil y las adaptaciones del personal deben ser muy rápidas. En colaboración con sus clientes, STEF trabaja en modelos predictivos para prever los «efectos promocionales», factores repentinos en función de la demanda.



¿Sabía que...?

Canal Retail y comercio electrónico: ¡dos sectores dispares y más complicados de lo que parecen!

Año tras año, aumenta la cuota de las actividades de comercio electrónico en el mercado del sector alimentario. Independientemente de que se trate del drive, de las entregas a domicilio para los particulares o de los abastecimientos del canal Restauración, la tendencia es actualmente duradera.

Si bien el desgaste del modelo hipermercado es considerable en el sector no alimentario, por el contrario, los lineales alimentarios resisten perfectamente. Los distribuidores lo utilizan como un arma de reconquista para reducir el descenso de la afluencia, especialmente con el desarrollo de los productos bio.

Canal Restauración

Progresión en la creación de una red especializada

La actividad para el canal Restauración registró un crecimiento de la cifra de negocio del + 6,2 %, lo que confirma la buena dinámica del mercado de la restauración comercial y, en especial, la de los clientes del segmento de la restauración rápida.

Para responder a las necesidades de las cadenas de restauración, el Grupo procedió a la reestructuración de su red de almacenes especializados. La implementación de nuevas herramientas y aplicaciones para el control de la preparación de los pedidos y la trazabilidad de las entregas, permitió aumentar la calidad del servicio a los clientes y mejorar la productividad.

A fecha de hoy, el plan de desarrollo acometido para las grandes cadenas comerciales nacionales se ha traducido en la apertura de tres centros logísticos especializados: en Lyon, Plessis-Pâté y en Miramas. Este plan incluye también medios de transporte adaptados y destinados a este tipo de distribución.

En un mercado extremadamente exigente, la BU continúa con sus proyectos de innovación y confirma su papel de laboratorio para las demás actividades del Grupo.

+ 6,2%

Incremento de la cifra de negocio de las actividades RHD



Seafood

Un mercado supeditado a grandes cambios

El crecimiento de la cifra de negocio de la BU (+ 26,6 %) se vio impulsado básicamente por la integración, a mediados de 2018, de Express Marée.

Fortalecido por esta adquisición, el Grupo ofrece hoy por hoy a sus clientes y socios una cobertura completa del territorio francés. Pero la progresiva escasez de recursos pesqueros y los cambios en el canal Retail afectan enormemente al sector. Con la construcción, iniciada a finales de 2019, de un nuevo centro en Lorient que agrupará todas las actividades de STEF y de Express Marée en Bretaña, se conseguirá la racionalización del sistema de recogida.



Italia

Buena dinámica de las actividades tradicionales

El incremento de la cifra de negocio fue especialmente destacado en las actividades de transporte y logística para productos frescos con nuestros clientes históricos.

Tras la apertura de una plataforma de transporte en 2018, la plataforma de Bolonia completó su estructura de 120.000 m³ destinado a actividades logísticas. La compra de un terreno situado al norte de Milán nos permitirá también desarrollar nuestra actividad en esta región, una de las principales zonas de consumo en Italia.

Con el propósito de consolidar nuestros resultados en el segmento de los congelados, hemos centrado nuestros esfuerzos en la transformación de las actividades de la sociedad Marconi, adquirida en 2018. La evolución de los sistemas de información, así como las inversiones inmobiliarias necesarias, permitieron la adaptación de los centros de Fidenza y de Ascoli a los estándares del Grupo.

Centros inaugurados en 2019

- Ampliación de más de 9.600 m² de STEF Bolonia con dos células de frío positivo de 7.000 m², con 12,5 m de altura y más de 1.700 m² de entreplantas.
- Nueva plataforma Seafood de más de 5.000 m² en Tivoli (Roma).

+10,9%

Incremento de la cifra de negocio



España

Crecimiento orgánico y consolidación de las posiciones

Todas las actividades mejoraron sus resultados en 2019. La cifra de negocio registró un aumento del +6,3 %.

Este crecimiento, exclusivamente orgánico, se vio impulsado principalmente por las actividades de grupaje, tanto en el mercado nacional como internacional. El transporte amplió su oferta en los flujos internacionales. El aumento de la frecuencia de entrega en todos los países de referencia contribuyó a la consolidación de nuestra posición entre los industriales españoles del sector agroalimentario.

La logística de masificación mantuvo un buen nivel de servicio. Las actividades el canal Retail, que tuvieron que hacer frente a las evoluciones de las cadenas de distribución, dieron prioridad al mantenimiento de los resultados.

El apoyo al desarrollo ofrecido a nuestros principales clientes del país permitió un considerable incremento de la cifra de negocio del canal Restauración.

+6,3%

Incremento de la cifra de negocio



Portugal

La consolidación de la red da sus frutos

La aceleración del crecimiento en el país, impulsado por un gran desarrollo comercial y una densa red, permitió registrar un incremento de la cifra de negocio del +15,8%. Es el resultado del desarrollo de una red nacional eficaz y exclusiva iniciada hace dos años. En 2019 reforzamos también nuestro dispositivo inmobiliario con la construcción de una nueva plataforma de transporte en el norte de Lisboa y una ampliación de espacio de congelado en Oporto, con una capacidad total para 18.000 palés.

Construcciones previstas en 2019

- Nueva plataforma de Flujos de Productos Frescos de 7.000 m² en Alenquer (Lisboa Norte).
- Creación de dos nuevas cámaras de congelado en Oporto, con una capacidad total de 100.000 m³.

+15,8%

Incremento de la cifra de negocio



Países Bajos:

Aceleración de la integración

En el transcurso del primer semestre, STEF asumió el control de la sociedad holandesa Netko, que pasó a llamarse STEF Raalte, que se convirtió en el tercer centro holandés del Grupo.

La implantación de sistemas de información y de aplicaciones profesionales ya es efectiva en las tres plataformas (Bodegraven, Eindhoven y Raalte).

Este avance permite una dirección coordinada de los flujos gracias a su interrelación en una misma red de transporte. Se procedió a la ampliación del centro de Eindhoven para hacer frente a los nuevos flujos generados por estos cambios.

Centro inaugurado en 2019

- Ampliación del muelle de transporte del centro de Eindhoven.

+33,5%

Incremento de la cifra de negocio

Bélgica

Creación de una red nacional de distribución

STEF está presente en Bélgica principalmente en dos tipos de actividades:

- el grupaje nacional e internacional de productos frescos y congelados;
- la logística de masificación para los industriales de productos frescos.

Las acciones llevadas a cabo en 2019 permitieron mejorar considerablemente los resultados.

Asimismo, los equipos trabajaron en la creación de una red nacional de distribución. El establecimiento de una alianza con un subcontratista de transporte de Lieja constituyó la primera etapa relevante.

+3,9%

Incremento de la cifra de negocio

Flujos europeos: prosigue el crecimiento

Dirigida desde nuestra oficina de Estrasburgo, esta actividad continúa mostrando una destacada dinámica de progresión en su principal eje histórico: los flujos Norte/Sur. En 2019, el Grupo consolidó sus alianzas con los transportistas europeos, lo que le permitió adaptarse a la enorme escasez de medios de transporte en Europa.



Suiza

Nueva dinámica

En 2019, el Grupo entró en una nueva dinámica, encarnada por la transformación de su organización de transporte y por un equipo directivo renovado.

También se puso en servicio un nuevo almacén cerca de Friburgo, a las puertas de la Suiza alemana: este almacén permite consolidar nuestros vínculos con la gran distribución y desarrollar nuestras actividades con destacados agentes nacionales del sector agroalimentario. La actividad Productos Frescos empezó con éxito en el 1^{er} semestre de 2019 en el nuevo centro logístico de Kölliken. El Grupo también modificó su organización de transporte mediante la suscripción de una alianza con un agente local.

Centro inaugurado en 2019

- Nuevo almacén de 4.400 m² y 27.000 m³ de frío positivo y negativo en Givisiez (Friburgo).

+23,6%

Incremento de la cifra de negocio

IMMOSTEF

Continuar invirtiendo para preparar el mañana



El Área Inmobiliaria está al servicio del resultado de explotación y económico del Grupo. Esta es la razón por la que, desde los orígenes, damos preferencia a la adquisición en propiedad de nuestro parque inmobiliario: supone una gran ventaja para dirigir nuestra estrategia a medio y largo plazo.

En 2019 continuamos con la estructuración, la armonización de los procesos y la consolidación del dominio de los equipos especializados en la función inmobiliaria en los diferentes países.

Centros cada vez más eficaces, valiosos y positivos a nivel medioambiental

La misión de STEF es garantizar el frío y la seguridad alimentaria de los productos que le son confiados. Los edificios, los equipos y los sistemas de seguridad son objeto de la máxima vigilancia y de continuas mejoras. Objetivo: mantener nuestra promesa comercial y optimizar costes.

7

proyectos inmobiliarios realizados en 2019

Superficies nuevas
39.000 m²
Volúmenes adicionales
240.000 m³

20

nuevos proyectos inmobiliarios en curso

Superficies nuevas
80.000 m²
Volúmenes adicionales
513.000 m³

STEF IT

Acometer la transformación digital



STEF Information et Technologies gestiona y desarrolla las herramientas informáticas y digitales en las que se basa el Grupo para ayudar a sus clientes y mejorar la productividad de sus actividades. En 2019, STEF IT continuó desarrollando nuevas generaciones de herramientas para optimizar las actividades del Grupo, e implementó soluciones innovadoras para intensificar la competitividad de sus ofertas.

La transformación digital nos concierne a todos

En 2019, el Grupo lanzó su hoja de ruta digital. Coordinada por las direcciones operativas, fue respaldada por STEF IT, la cual veló por la coherencia general de los proyectos y por su optimización. Este enfoque se inscribe en la doble dinámica adoptada para la iniciativa de innovación del Grupo: una dirección de la innovación encargada de impulsar, dirigir y coordinar, y las innovaciones procedentes del terreno que deben identificarse, probarse y extrapolarse.

Un objetivo único: mejorar la satisfacción del cliente

La iniciativa de innovación del Grupo se organiza en torno a unos objetivos totalmente dirigidos a la mejora del servicio a los clientes. Nuevo portal, trazabilidad y «tracking end to end», digitalización de los documentos, soluciones llave en mano adaptadas a cada categoría de clientes, y una vigilancia permanente de la seguridad de sus datos. En 2019, nuestro patrimonio de aplicaciones informáticas siguió evolucionando y se reforzó con el propósito de aumentar la eficiencia y la agilidad.

La Méridionale sigue su rumbo

Desde hace 40 años, La Méridionale asegura el transporte marítimo de pasajeros y de mercancías entre Marsella y Córcega con tres buques de transbordo rodado mixtos: PIANA, KALLISTE y GIROLATA.



Unos resultados comerciales alterados por un final de año difícil

El año 2019 se inscribió en el marco de una delegación de servicio público (DSP) conseguida el 30 de septiembre de 2019. La actividad de La Méridionale se vio afectada por la pérdida del servicio de transporte de los puertos de Bastia y Ajaccio a partir del 1 de octubre de 2019.

A pesar de eso, el período estival fue satisfactorio: en lo que respecta al transporte de mercancías, el volumen transportado registró un neto aumento con relación a 2018; la actividad pasajeros marcó el paso teniendo en cuenta la competencia del transporte aéreo y un comienzo de la temporada baja de turismo.

Prepararse con el fin de apostar por el futuro

A pesar de estas vicisitudes, La Méridionale aprovechó el año 2019 para consolidar sus medios de acción. A partir de ahora dispone de su propio sistema de reservas y ha adquirido un nuevo barco, el LIVERPOOL SEAWAYS.

Siempre pionera en la protección del medio ambiente

Desde 2016, los barcos de La Méridionale están equipados con una conexión eléctrica con el fin de reducir las emisiones contaminantes y acústicas cuando están en el muelle. También ha equipado al PIANA con filtros de partículas para eliminar los vertidos de azufre y de partículas finas y ultrafinas en el mar. Los resultados son espectaculares.

Balance de las DSP

Desde febrero hasta diciembre de 2020, La Méridionale asegurará el servicio de transporte de Porto Vecchio y de Propriano. Por otra parte, ha respondido con su socio histórico a la licitación para la delegación de servicio público de siete años a partir del 1 de enero de 2021.





Responsabilidad social corporativa

La RSC, es hoy más que nunca la esencia de nuestra estrategia

¿Nuestro reto? ¡Preparar el mañana!

La RSC forma parte del ADN del Grupo. STEF la ha convertido en un elemento impulsor: sus compromisos están directamente relacionados con sus actividades, su modelo empresarial, sus valores y las expectativas de sus partes implicadas. Llevada al más alto nivel de la empresa, la RSC es la esencia de nuestro desarrollo estratégico.

Nuestros cinco retos principales

CAPITAL HUMANO

SALUD Y SEGURIDAD
EN EL TRABAJO

SEGURIDAD SANITARIA

CLIMA

CALIDAD DEL AIRE

Diálogo con las partes implicadas

Para comprender mejor las expectativas de nuestras partes implicadas, dialogamos con cada una de ellas: colaboradores, clientes, proveedores, poderes públicos, organizaciones profesionales, comunidades locales, ciudadanos, asociaciones, asociaciones para el empleo, escuelas y universidades...

Nuestro objetivo: ¡encontrar colectivamente las mejores respuestas y avanzar juntos!

En 2019, se continuó con el diálogo y se reafirmaron los tres temas principales: la seguridad sanitaria, el medio ambiente y el aspecto social/corporativo. Estos elementos se integraron este año en el mapa de nuestros cinco grandes retos de RSC y se instauraron dos nuevos indicadores para Francia.

Normas de referencia y certificaciones

Con el objeto de perfeccionar los retos e impactos RSC inducidos por sus actividades, tanto actuales como futuros, el Grupo se basa en las normas ISO 26000 e ISO 14001, así como en la norma de referencia RSC logística dictada por la Dirección General de Infraestructuras de Transporte y del Mar (DGTMM).



- Las informaciones relativas al impacto social, medioambiental y corporativo de las actividades del Grupo se publican de conformidad con las obligaciones estipuladas en el artículo 225 de la ley Grenelle 2 y del artículo R.225-105-1 del Código de Comercio.
- Todas las informaciones identificadas con el signo han sido verificadas con un nivel de garantía razonable por el organismo externo independiente⁽¹⁾.

Por 3^{er} año consecutivo, STEF ha obtenido el Gold EcoVadis, nivel avanzado de la plataforma independiente de calificación EcoVadis por su política RSC: ¡un orgullo y un estímulo para seguir avanzando!



STEF obtuvo el premio del público en la gala de la RSC por su compromiso en materia de responsabilidad social y educativa.



⁽¹⁾ El nivel de garantía razonable, simbolizado por el logotipo , corresponde a una iniciativa voluntaria del Grupo STEF y se apoya en los trabajos más exhaustivos por parte del Organismo externo independiente (OTI) que aquellos implantados en el marco de una garantía moderada.

Nuestro compromiso social corporativo

El rendimiento y la calidad de nuestro servicio son obra de nuestros equipos: formar y fomentar el desarrollo profesional de cada uno de nuestros colaboradores, velar por su seguridad, su salud y su bienestar laboral, son nuestros principales retos.

Dado que la naturaleza de nuestras actividades y la densidad de nuestra red territorial nos permiten actuar concretamente entre los jóvenes, y en términos más generales, entre las poblaciones desfavorecidas, STEF apoya activamente la creación de empleo y favorece la dinámica económica de las regiones en las que está presente.

Contratar, formar y cultivar las ganas de aprender

Independientemente de cuales sean sus trayectorias o profesión, STEF fomenta el crecimiento de sus colaboradores. Nuestra misión: apoyar las transformaciones de las actividades y facilitar la evolución de nuestros colaboradores para atender mejor a nuestros clientes.

Leído en...

L'Usine Nouvelle

STEF se sitúa entre las 25 grandes empresas que más contratan de Francia.

Leído en

Forbes France

STEF es una de las 20 empresas que implantan «estrategias innovadoras de recursos humanos» para «atraer a nuevos talentos». Clasificación del Institut Choiseul.

1.000

nuevos puestos de trabajo
creados en 2019
(de los cuales 600 en Francia)

Atraer el talento

El Grupo contrata una gran diversidad de talentos: preparadores de pedidos, conductores, responsables de equipo, técnicos de mantenimiento, comerciales, expertos en TI... y jóvenes titulados a través de nuestro programa «Graduate Program».

Este auge de contratación es respaldado por una marca empleador que cuenta con una imagen consolidada y atractiva: «Construye tu futuro en el corazón del mundo alimentario».

El Grupo ha desarrollado también un ambicioso programa de relación con las escuelas llamado «Programa Embajadores», que fomenta la participación de los empleados del Grupo, nuestros Talent spotters, en escuelas y universidades. Transmiten con pasión y entusiasmo los valores y las profesiones del Grupo, los comparten con los estudiantes y atraen a los talentos del futuro.



Impulsar el desarrollo de todos los colaboradores

A través de la Universidad STEF, el Grupo desarrolla programas específicos para puestos claves de trabajo. Para ello prestamos nuestro apoyo al IMF (Instituto Profesional del Frío), nuestro organismo de formación interna (certificado por Bureau Veritas desde 2017).

Para formar a nuestros colaboradores en las actividades de hoy y de mañana, hemos desarrollado itinerarios individualizables que combinan lo presencial con el digital. Después del comercio, a través de «Sales Campus», están los puestos de mantenimiento que cubrimos en «Tech Campus». Además de las ofertas ya existentes en nuestras actividades principales, aspiramos a que los colaboradores sigan su propio itinerario de desarrollo.

STEF recibió el **trofeo de plata de formación e inserción laboral** por los primeros módulos de su universidad de empresa.

70 %

de los puestos de dirección son ocupados por promoción interna

140

formadores internos en nuestro organismo dedicado

220.000

horas de formación impartidas

Más del 70 % de los directivos y empleados participan en el capital.

Creado en 1993, el plan de inversión empresarial de STEF permite a los colaboradores beneficiarse del valor añadido que contribuyen a crear en Francia y en Europa. Hoy en día, casi dos de cada tres empleados son accionistas del Grupo a través del fondo de inversión colectiva empresarial (FCPE), sin distinción de categorías socio-profesionales ni de países.

El accionariado de empleados es una potente herramienta unificadora y un auténtico elemento impulsor de rendimiento económico para los clientes del Grupo.

462

personas con contratos de formación y aprendizaje en Francia

Velar por la seguridad y la calidad de vida en el trabajo

La mejora constante de la seguridad y de la calidad de vida en el trabajo de nuestros 19.000 colaboradores, es nuestro reto prioritario. El Grupo aplica una ambiciosa política en este sentido en todos y cada uno de sus países.

Seguridad y Salud en el trabajo

Estructurada por objetivos, nuestra hoja de ruta SST involucra a nuestros colaboradores. Entre otras cosas, en torno a cuestiones asociadas a la integración o la formación, la definición de la nueva gama de ropa de trabajo.

Para fomentar la evolución de los comportamientos e integrar mejor la iniciativa de prevención en la vida diaria, es indispensable contar con la participación de todos: empezando por los managers, que desempeñan un papel relevante en la divulgación de la «cultura de la seguridad» y la instauración de iniciativas de colaboración con sus equipos.

● Más de 300 colaboradores asociados al estudio llevado a cabo para la prevención de los Trastornos musculoesqueléticos.

Los TMS son multifactoriales. Por tanto, las soluciones organizativas y colectivas deben prevalecer sobre las soluciones estrictamente individuales y técnicas. El estudio, que empezará en 2020 en tres filiales representativas de las actividades del Grupo, permitirá identificar los riesgos de los puestos de trabajo (TMS y accidentes) relacionadas con la manipulación manual de cargas y, por consiguiente, mejorar los entornos laborales: proceso, herramientas, equipos, ejemplaridad de los directivos, infraestructuras, etc.



● **Altamente técnica, la nueva gama de ropa de trabajo se implanta en Europa.**

Diseñada y probada internamente, comprende ropa interior térmica y capas externas para adaptarse a las diversas temperaturas y actividades de STEF. Se ha diseñado ropa específica para actividades como las de congelado y los productos del mar.

Calidad de vida en el trabajo

La iniciativa QVT del Grupo se articula en torno a cuatro temas: una mayor conciliación de la vida profesional y la vida personal, el desarrollo de iniciativas de colaboración, la promoción de buenas prácticas saludables, así como la escucha y apoyo a nuestros colaboradores.

● **STEF Heroes: 3.000 colaboradores implicados en toda Europa.**

Entusiasmo, respeto, rigor, espíritu de equipo: estos son los valores promovidos por nuestra aplicación deportiva, que incita a los colaboradores a hacer ejercicio. ¡Y con éxito ya que el 30 % de los participantes lo hacen habitualmente!

Después de STEF Run en 2017 y STEF Move en 2018, que movilizó a 2.000 colaboradores de siete países, en 2019 el Grupo lanzó STEF Heroes.

Esta nueva y más completa aplicación deportiva atrajo este año a 3.000 colaboradores en torno al deporte, el rendimiento y la solidaridad. De hecho, el Grupo convierte los puntos ganados en las competiciones en donaciones a organizaciones benéficas. Entre los momentos culminantes del año: la entrega de prótesis para correr a dos niñas atletas discapacitadas a través de la asociación «Lames de joie».

● **Campus para Padres: apoyo escolar para los niños y coaching parental.**

Desde 2018, STEF ofrece una suscripción gratuita a una plataforma de apoyo escolar en línea. A día de hoy, 2.735 hijos del personal participan en ella. Debido al éxito alcanzado, hemos decidido ampliar la oferta de servicios: coaching parental (paternidad positiva, desarrollo infantil), talleres de orientación relacionados con el nuevo bachillerato... También se probarán talleres sobre diversos temas.

● **La teleconsulta médica: 300 inscritos en 15 días.**

Los colaboradores, sus cónyuges y sus hijos disfrutaban también de acceso gratuito a médicos de familia o especialistas. Puesto en marcha en 2019, este dispositivo se implantará en la filiales voluntarias en 2020.



¡En STEF, deporte rima con bienestar en la empresa!

El 10 de abril de 2019, en la Asamblea Nacional, el Grupo recibió el Premio empresas correspondiente a los trofeos sport & management 2019 por su programa colaborativo STEF Heroes.

Favorecer la diversidad y la igualdad de oportunidades



Favorecer una cultura de empresa respetuosa con todas las diversidades, visibles e invisibles, implica en primer lugar construir un entorno laboral en el cual todos los colaboradores tengan su lugar y la oportunidad de desarrollarse. La igualdad profesional entre hombres y mujeres, la incorporación de trabajadores discapacitados y la inserción profesional de los jóvenes, son tres retos sobre los cuales instauramos unas políticas de voluntariado.

STEF fue reconocida como «Diversity Leader 2020» por el Financial Times



El Financial Times concedió el título de «Diversity Leader 2020» al Grupo, en su nueva clasificación europea anual sobre la diversidad y la inclusión en la empresa.

Igualdad de género: hacia una cultura de dirección inclusivo

El sector del transporte es históricamente masculino. En STEF intentamos incorporar más mujeres y favorecer la diversidad de género, sobre todo en los puestos de personal de muelle y conductores. Mantenemos nuestros compromisos por la implantación de la igualdad profesional entre hombres y mujeres en Francia y acometemos los planes de acción correspondientes.

Nuestro proyecto a favor de la igualdad profesional será presentado en todas las entidades del Grupo en Europa. En el programa de los próximos tres años: diagnóstico y sensibilización con el objetivo de promover la concienciación e iniciar cambios en el comportamiento, la implementación de herramientas de sensibilización, de coaching, así como el desarrollo del programa «Talentos femeninos / Ladies first».

Misión Discapacidad: contratación, incorporación y gestión profesional... acciones ambiciosas y resultados concretos

La tasa de empleo de personas en situación de discapacidad en el Grupo, actualmente del 4,5 %, confirma el éxito de la iniciativa acometida desde hace más de doce años por nuestra Misión Discapacidad. Cada día, más de 800 empleados en situación de discapacidad demuestran que pueden ejercer las mismas profesiones que los demás colaboradores: una tercera parte de ellos son personal de muelle, otra tercera parte son conductores y la última tercera parte desempeña otras funciones. Este año, una vez más, fueron varias las iniciativas que confirmaron el compromiso de STEF y su voluntad de demostrar que discapacidad y rendimiento son totalmente compatibles: empezando por la compra de la empresa adaptada Dyad en el ámbito del envasado.

● **Nuevo acuerdo de discapacidad firmado por unanimidad por los colaboradores sociales:** esto permite que el Grupo pueda aprovechar la experiencia de estos diez años y que pueda asumir compromisos incluso más ambiciosos en materia de ayuda y de integración. Estos compromisos irán acompañados de una política de compras responsables mejorada en los ESAT (establecimientos y servicios de ayuda a través del trabajo) y las EA (empresas adaptadas).

4,5 %

Tasa de empleo de personas discapacitadas en el Grupo

● **Operación DuoDay:** una iniciativa enriquecedora y humanamente apasionante. El principio es sencillo: durante toda una jornada, una persona discapacitada acompaña a un profesional STEF para hacer una inmersión en su día a día. El 26 de abril, unos veinte centros se apuntaron a la experiencia. Stanislas Lemor, Presidente-Director General de STEF, pasó un día con Didier Roche, empresario cofundador de los restaurantes «Dans le noir», invidente y visionario.

STEF participó en la gala H'up entrepreneurs:

un aplauso para los cinco galardonados con los trofeos H'up entrepreneurs, a los que se les rindieron honores por su extraordinaria trayectoria empresarial. ¡En STEF apoyamos a los emprendedores en situación de discapacidad y aplaudimos su energía, su creatividad y su determinación!

Firma del manifiesto para la inclusión de personas discapacitadas en la vida económica:

el miércoles, 13 de noviembre de 2019, Stanislas Lemor, nuestro Presidente Director general, firmó una carta de diez compromisos operativos junto con un centenar de Directores generales de grandes Grupos.



ORGULLOSOS DE NUESTRAS DIFERENCIAS Y DE NUESTROS TALENTOS.

Orientar a los jóvenes en el mundo laboral. Una cuestión de responsabilidad educativa para la empresa

Los jóvenes son el capital del mañana. Por lo tanto, el Grupo desea participar en el esfuerzo colectivo para mejorar su futuro en todos los países en los que está implantado. Comprometidos desde 2016 a favor de la inserción profesional de los jóvenes, multiplicamos las iniciativas tanto en el Grupo como sobre el terreno.



Darles a conocer, acogerles y orientarles...

Nuestro objetivo es permitirles conocer el mundo de la empresa y nuestras diferentes actividades, algunas de las cuales ofrecen grandes posibilidades de contratación, pero también darles las claves del éxito para acceder a la vida profesional. Cada año, todas las entidades del Grupo participan en numerosas operaciones tales como la semana europea de inserción profesional de los jóvenes, organizan visitas a delegaciones, talleres de empleo, simulaciones de entrevistas de trabajo. Este año, más de 400 jóvenes fueron acogidos en Europa y en Francia para presentarles nuestros puestos de trabajo, reunirse con nuestros colaboradores u ofrecerles la posibilidad de hacer unas prácticas o una formación dual.

Responsabilidad educativa: una iniciativa social cercana al terreno

En 2019, en el marco de la alianza con FACE (Fondation Agir Contre l'Exclusion) en Francia, nos unimos a un programa específico para los doce sectores de actividad en transformación capaces de acoger a jóvenes sin empleo. STEF es el socio exclusivo en la rama transporte y logística. Diversos colaboradores voluntarios, comprometidos y apasionados, recibieron formación para intervenir en colegios e institutos y convertirse en embajadores TEKNIK. ¿Su misión? Dar a conocer la diversidad y el día a día de las actividades del Grupo, su dimensión humana y a la vez innovadora... Y luchar contra algunas ideas preconcebidas sobre un sector de actividad desconocido por el público joven y por la Educación pública, a pesar de que su potencial de contratación es muy elevado.



45 colaboradores orgullosos de su profesión se reunirán con escolares y estudiantes de secundaria. Objetivo: ¡despertar vocaciones!

Desde hace varios años, STEF ofrece prácticas de inmersión de tres días a docentes y a orientadores pedagógicos. Desde 2019, nuestros colaboradores vuelven también a la escuela en calidad de embajadores TEKNIK.

Una sesión en el aula... ¡Y herramientas lúdicas!

Cuando se trata de dar a conocer el sector del transporte y la logística alimentaria, nuestros embajadores no dudan en organizar un evento: presentación en motion design, testimonios en vídeo de colaboradores que describen su trayectoria profesional y comparten su pasión... Y el Cubtile: esta herramienta 3D hace vivir una experiencia inmersiva a los alumnos y tiene un gran éxito.



Creatividad y concurso innovación - Durante la celebración de sesiones específicas, los escolares y estudiantes de secundaria se reúnen en pequeños grupos en torno a un proyecto sobre una problemática de su elección. Encuesta, maqueta, presentación... ¡Sus proyectos se presentan a continuación en los Retos TEKNIK a nivel de centros, académico y nacional!



STEF firma a nivel nacional, esta carta que ha recibido el nombre de PAQTE (Pacto con los barrios para todas las empresas). Se presentó en numerosas delegaciones del Grupo que de este modo se comprometen en torno a dos ejes prioritarios:

- **la educación y la orientación escolar:** intervenciones en las escuelas, acogida, orientación y tutorías para escolares y estudiantes de secundaria;
- **el empleo, la inserción y la formación:** relación con los organismos locales de empleo e inserción (misiones locales, Oficina de Empleo, empresas de trabajo temporal, etc.).



Desde hace más de diez años, STEF apoya el empleo de jóvenes con “*Sport dans la ville*”, a través de patrocinios, jornadas de puertas abiertas, simulaciones de entrevistas y talleres de empleo, ofertas de trabajo de verano o becas...

Una iniciativa cercana a las necesidades

Para llegar a todas las categorías y a jóvenes con dificultades escolares hasta licenciados o en máster, hemos suscrito desde hace varios años acuerdos con asociaciones comprometidas con la inserción profesional de los jóvenes: NQT (“*nos quartiers ont des talents*”), “*Sport dans la ville*” y los EPIDE (Establecimiento para la inserción laboral), “*Tremplin Handicap*”. La dinámica puesta en marcha gracias a estos grandes acuerdos permite llegar a otras grandes colaboraciones en materia de contratación con los agentes locales. Es el caso, por ejemplo, de los efectos conseguidos por la carta «Empresas y Barrios».



STEF, socio de los Restaurants du Coeur desde 2010: más allá del apoyo logístico, acuerdo de voluntariado, de los cursos de formación y de las prácticas de inserción...

Teniendo en cuenta el interés colectivo, no nos conformamos con aportar un apoyo logístico a lo largo de todo el año (3.500 toneladas de alimentos transportadas en 2019). Desarrollamos el voluntariado para reforzar la profesionalidad de los equipos en la gestión de los flujos de transporte y logística y en la seguridad sanitaria. Les damos también acceso a cursos de formación en derecho social, los mismos que se imparten dentro del Grupo a nuestros directores de delegación y que son completados con un módulo adaptado a los estatutos asociativos de “Restaurants du Coeur” (30 participantes en 2019). Paralelamente ofrecemos prácticas profesionales a los beneficiarios de la ayuda alimentaria en el marco de los talleres de inserción. El nuevo acuerdo de colaboración se firmó el 30 de enero de 2020.



Nuestros compromisos medioambientales

Desde hace más de quince años, STEF lleva implantando una política voluntarista de reducción del impacto de sus actividades. Entre nuestros retos clave: el cambio climático, la calidad del aire y la seguridad sanitaria.

Nuestra política medioambiental

- Reducir las emisiones de gases de efecto invernadero (CO₂) con el fin de sostener la eficiencia medioambiental aportada a nuestros clientes.
- Probar tecnologías alternativas y ofrecer soluciones orientadas a una logística urbana ecológica.
- Controlar los consumos de agua y de energía (ISO 50001) con plataformas que respondan a las exigencias HQE®.
- Reciclar y revalorizar los residuos.
- Mantener los compromisos del sector Marítimo (ISO 14001).



Luchar contra el cambio climático

Control de los consumos energéticos, organización de los almacenes, renovación del parque de vehículos, colaboración con los fabricantes para reducir su consumo, optimización de las rutas de entrega, formación de los colaboradores, movilización de los subcontratistas, empleo de fluidos frigorígenos naturales... Activamos todos los elementos impulsores de los que disponemos con el objetivo de reducir nuestro impacto y sostener la eficiencia medioambiental aportada a nuestros clientes.

Reducción de las emisiones relacionadas con el consumo de hidrocarburos

Con el fin de alcanzar nuestros objetivos, nos comprometemos a acometer una renovación regular de nuestros vehículos con el objeto de disponer de una flota acorde con la norma Euro 6 (94 % de los tractores y 66 % de los camiones rígidos).

La homologación de nuestros subcontratistas está supeditada también a unos criterios de RSC muy estrictos: únicamente se considerarán a proveedores de servicios que dispongan de un parque que responda a unas exigencias de calidad medioambiental mínimas, con unas prescripciones todavía más exhaustivas para las alianzas privilegiadas.

Por último, algunas empresas de reparto urbano recurren a sistemas de frío criogénico embarcado que ofrecen la triple ventaja de ser neutros en carbono, no emitir contaminantes y ser completamente silenciosos.



Nuestros compromisos medioambientales

Desde 2018 incorporamos el consumo de carburante en Francia (es decir, el 89 % del consumo total del parque propio) en nuestra certificación ISO 50001 con un objetivo de reducción del consumo en un 1 % anual.

Por último, hemos extendido al conjunto de la flota un sistema de seguimiento de los consumos en tiempo real y nuestros conductores han recibido formación sobre la eco-conducción.

Política de etiquetado

Gracias a estas acciones, el Grupo ha conseguido resultados concluyentes y certificados por la renovación de la certificación ISO 50001 y del etiquetado ADEME « Objetivo CO₂ - transporte ecorresponsable ».



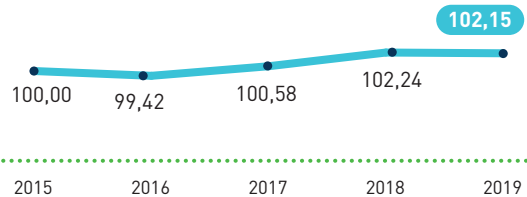
Resultados prometedores para «Alertgasoil™»

Este dispositivo mide el consumo de cada vehículo en tiempo real y contempla reducir los consumos gracias a la eco-conducción. La tecnología conectada «Alertgasoil™», creada por una start-up, fue implantada este año en el conjunto de la flota de tractores del Grupo en Francia.

alertgasoil™
fuel cost killer

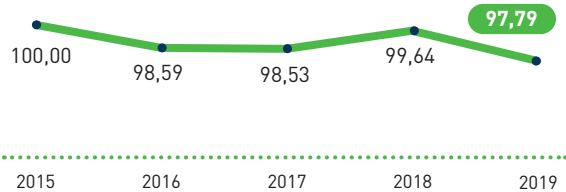
Huella de carbono transporte Grupo en gCO₂/t.km

Evolución del gCO₂/t.km - base 100 en 2015



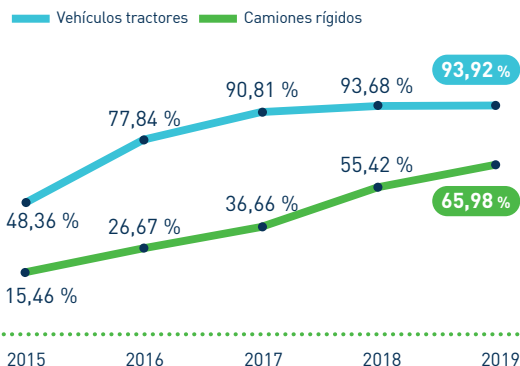
Huella de carbono transporte Francia (parque propio) en gCO₂/km

Evolución del gCO₂/km - base 100 en 2015



Reparto del parque de vehículos según las normas Euro

% del parque Euro VI - Grupo - Parque propio





Reducir nuestro consumo de energía eléctrica

Desde 2014 hemos implantado un sistema de gestión de la energía (SME) que cuenta con la certificación ISO 50001, en el conjunto de los centros franceses (es decir, el 71 % del consumo total) con el objetivo de reducir el consumo en un 4 % en el plazo tres años. Nuestros otros centros europeos son también objeto de seguimiento y de rigurosas auditorías. A fecha de hoy hay 140 centros certificados. Once centros están en fase de certificación.

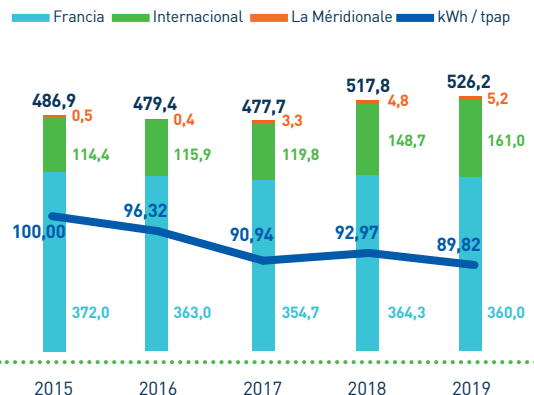
Paralelamente se organizan cursos de formación para la comunidad energía (referentes energía, managers...).

Para llegar más lejos

La puesta en marcha de la filial energía del Grupo, Blue EnerFreeze, dedicada a la producción de frío de los edificios del Grupo (80 % del consumo total), ha permitido desarrollar un sistema de gestión inteligente de las instalaciones que tiene en cuenta diversos parámetros, entre ellos la temperatura exterior, las previsiones de explotación y los historiales de consumo.

Consumo total de electricidad en GWh

Evolución del rendimiento energético en kWh/tonelada pasado al muelle (base 100 en 2015 - Grupo)



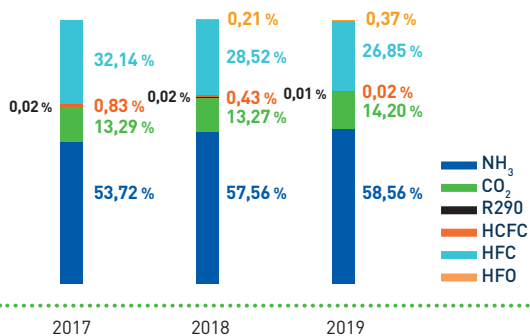
Limitación de las emisiones relacionadas con el uso de determinados fluidos frigorígenos (HFC)

Para garantizar la producción de frío de sus plataformas y almacenes frigoríficos, apostamos por los fluidos naturales (amoníaco o dióxido de carbono), cuyo PRG (potencial de calentamiento global) es entre 1.000 y 4.000 veces inferior a los HFC. También se realizan pruebas con nuevos fluidos que muestren unas menores secuelas en el efecto invernadero (propano y HFO).

Masivamente implantados, continuamos con nuestros rigurosos planes de mantenimiento de las instalaciones y de los equipos de detección y perfeccionamos el seguimiento de los consumos. También se organizan módulos de formación continua del personal encargado de la manipulación de los fluidos frigorígenos.

Reparto de los fluidos frigorígenos del Grupo

% en tonelaje de carga por tipos de fluidos frigorígenos



Reciclaje de los residuos

Más del 80 % de nuestros centros proceden a la clasificación y al reciclaje de los residuos no peligrosos, lo que representa una tasa de reciclaje del 63,4 % (23.472 toneladas). Los escasos residuos peligrosos son objeto de una eliminación sistemática en el lugar autorizado para ello.

Bolonia: ¡un centro indudablemente muy verde!

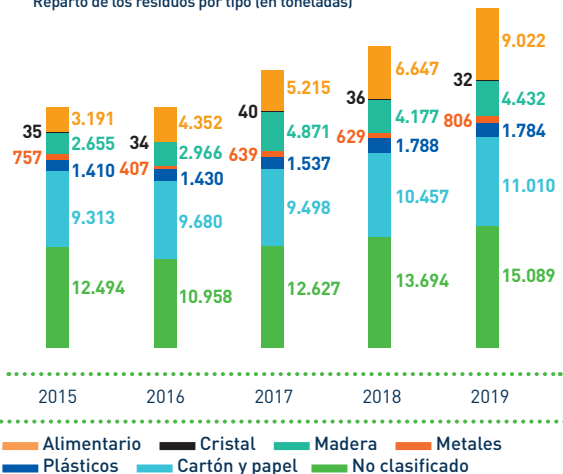
Con su iluminación 100 % LED, el tejado totalmente equipado con paneles fotovoltaicos, cuya producción será totalmente autoconsumida, el centro de Bolonia es respetuoso con el medio ambiente.



Situado en una zona de producción y de consumo alimentario estratégico de Italia, este nuevo centro de 5.000 m² disfruta de una inmejorable ubicación para optimizar los plazos de entrega y el consumo de energía. Ha sido diseñado y construido por IMMOSTEF Italia, filial italiana propiedad del Grupo especializada en inmuebles a temperatura controlada, en base al modelo propio de todos los centros del Grupo y reúne los últimos avances tecnológicos en materia de producción de frío, de aislamiento y de ahorro de energía. En 2020 se recurrirá a la energía solar fotovoltaica en diversos centros de España, Portugal e Italia.

Tratamiento de los residuos

Reparto de los residuos por tipo (en toneladas)



Preservación de la calidad del aire

Implantamos los esquemas de distribución y los medios técnicos más respetuosos con el medio ambiente. Y para anticiparnos a las futuras evoluciones (restricciones de tráfico, zonas de bajas emisiones, etc.), participamos en grupos de trabajo interprofesionales sobre tecnologías innovadoras en materia de transporte y de producción en frío y exploramos también tecnologías alternativas en pro de una logística urbana ecológica.

Diálogo con las colectividades locales y con los fabricantes

La logística urbana es un tema complejo: requiere unas soluciones muy diferenciadas según la ciudad y en función de las expectativas de los representantes electos y del terreno. Con esto en mente, nuestros equipos participan en diferentes grupos de trabajo instaurados por las colectividades territoriales y por las asociaciones profesionales.

Para las entregas de productos alimenticios a temperatura controlada en el casco urbano, ofrecemos diversos tipos de vehículos: desde triciclos con asistencia eléctrica en Rennes, Lille, Burdeos, Nantes y Estrasburgo, hasta vehículos de 7,5 t de gas natural (GNV) en Estrasburgo.

Paralelamente exploramos tecnologías alternativas para las entregas en hipermercados situados en el casco urbano. Cabe destacar el caso de Montpellier, donde en 2020-2021 se probará una solución con un vehículo logístico autónomo en el barrio Antigone.

También se suscriben alianzas con los fabricantes sobre las motorizaciones, el aligeramiento de los vehículos y los equipos de frío embarcados.



Aportar soluciones concretas

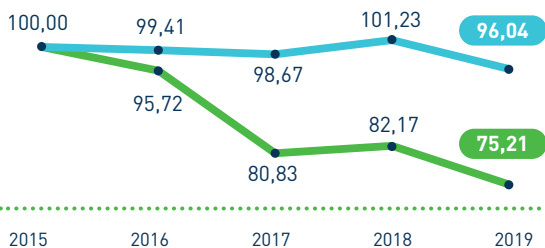
Optimizamos constantemente las rutas y la masificación de nuestras expediciones con el fin de limitar el número de vehículos en circulación y también reducir la congestión del tráfico, que afecta directamente a la calidad del aire.

Los equipos criogénicos embarcados en 70 de nuestros vehículos que operan en las tres plataformas adaptadas de la región Auvernia-Ródano-Alpes contribuyen a reducir tanto las emisiones de contaminantes (NOx, HC) como de las partículas emitidas por la combustión de los hidrocarburos.

Indicador relacionado con las emisiones de contaminantes (NOx, HC) y partículas

Evolución de las emisiones en la t.km Grupo

— mg.part/t.km — g(NOx+HC)/t.km



70

vehículos equipados con la solución criogénica

Hacia una logística urbana ecológica: ¿y por qué no utilizar vehículos autónomos?

El programa piloto lanzado en Montpellier intentará responder a esta pregunta. Porque no hay nada mejor que probarlos en condiciones reales. En 2020, STEF participa también en un experimento de entrega con vehículo logístico autónomo en el casco urbano de Montpellier.

Dirigido por la Montpellier Méditerranéenne Métropole, ADEME y el Estado, este experimento ha sido organizado en colaboración con STEF, La Poste y Cara, el polo de competitividad experto en el transporte colectivo de personas y en el transporte de mercancías con los droides diseñados por la start-up occitana TwinsWheel. Objetivo: comprobar in situ la fiabilidad del servicio prestado, la inclusión de los vehículos logísticos autónomos en los flujos de tráfico y la aceptabilidad de esta modalidad de entrega por parte de los peatones-ciudadanos antes de su puesta en marcha en las zonas de bajas emisiones (ZFF).

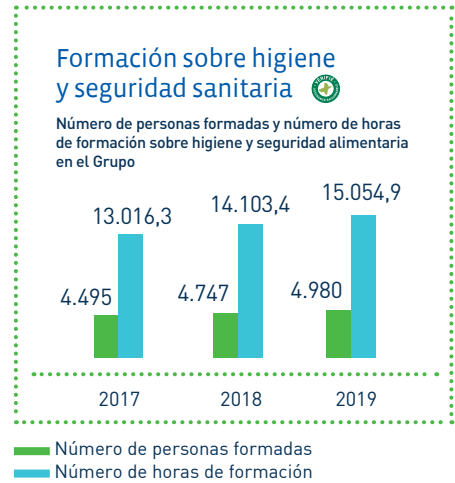
Operados por STEF y La Poste, estos pequeños vehículos circularán, en un primer momento, acompañados por un operador por el barrio de Antigone y en pleno casco histórico de Montpellier.

TwinsWheel ha desarrollado varios tipos de droides: un pequeño modelo que puede llevar una carga de máximo 40 kg y uno más grande capaz de transportar 500 kg. Estos modelos 100 % eléctricos se desplazan rodando como máximo a 6 km/h en los entornos congestionados y pueden alcanzar los 12,5 km/h en lugares despejados.



Asegurar la salud y la seguridad de los consumidores.

STEF, parte interesada de la cadena del frío, tiene por obligación garantizar el respeto de esta cadena, así como la trazabilidad de los productos que le son confiados. Esta exigencia se traduce en la implantación de medios técnicos, humanos y organizativos en cada centro con ayuda de un plan de control sanitario.



Medidas técnicas

Las instalaciones de producción de frío de los edificios de almacenamiento han sido dimensionadas para poder responder a todas las restricciones de explotación internas (temperatura de conservación de las mercancías, flujos entrantes y salientes, etc.) y externas (climatología). Un estricto programa de mantenimiento preventivo garantiza un perfecto control de los riesgos.

No obstante, este control se ha reforzado con la implementación de un plan de securización de la producción de frío en sus centros con el objetivo de poder paliar cualquier fallo en el suministro de energía con la instalación de grupos electrógenos.

Medios humanos

STEF cultiva el dominio del frío y capitaliza su experiencia gracias a su personal cualificado en todos los niveles de la empresa.

El programa de formación sobre la seguridad sanitaria permite también garantizar la competencia del conjunto de los responsables de la cadena de frío, tanto a nivel interno como externo.

Medidas organizativas

Los controles de temperatura realizados en todas las etapas del transporte y del almacenamiento de las mercancías permiten garantizar la continuidad de la cadena de frío. La continua vigilancia de las temperaturas con el uso de un dispositivo de alerta, permite garantizar una intervención inmediata del personal en caso de incidente. Un programa de auditorías internas garantiza la correcta aplicación del plan de control sanitario de cada centro y se transmiten a los proveedores del Grupo las reglas en materia de seguridad sanitaria de los alimentos.

En caso de incidente, el mecanismo de gestión de crisis del Grupo gestiona el suceso desde el punto de vista sanitario.

RESULTADOS CONSOLIDADOS (en M€)

	2019	2018
CIFRA DE NEGOCIO	3.441,0	3.255,1
RESULTADO DE EXPLOTACIÓN	162,9	137,2
RESULTADO NETO (Atribuible al Grupo)	100,3	94,4

BALANCE CONSOLIDADO (en M€)

ACTIVO	2019 (1)	2018 (2)
Inmovilizado material	1.447,8	1.250,1
Clientes	533,2	508,2
Otros activos	564,5	545,0
TOTAL ACTIVO	2.545,4	2.303,2
PASIVO		
FONDOS PROPIOS	760,7	695,0
Proveedores	477,4	446,8
Deudas financieras	885,6	731,3
Otros pasivos	421,7	430,0
TOTAL PASIVO	2.545,4	2.303,2

(1) Los estados financieros al 31 de diciembre de 2019 han sido elaborados aplicando la norma IFRS 16, de acuerdo con el método retrospectivo modificado [sin ajustar el ejercicio anterior].

(2) Los activos y pasivos por impuestos diferidos se presentan, en el Balance de Situación consolidado, debidamente compensados de acuerdo con la legislación fiscal en vigor. En consecuencia, el Balance de Situación, fecha del correspondiente al 31 de diciembre de 2018, ha sido modificado al objeto de facilitar la comparabilidad de las cifras. Ver nota 12.3 del anexo a los estados financieros consolidados.

FLUJOS DE EFECTIVO (en M€)

	2019	2018
CASH FLOW OPERATIVO	265,1	234,6
INVERSIONES NETAS	-159,4	-342,2

Publicación: Dirección de Comunicación - Céline Audibert

Diseño / Creación / Realización: Idéogramme Communication - Redacción: Corine Delahaye

Derechos de las fotografías: Cyril Bruneau - Clan d'Oeil - Istock - Fototeca de STEF - La Méridionale.



*Promover la gestión
sostenible de los bosques*
Para más información:
www.pefc.org



Sociedad Anónima con un capital de 13.000.000 €
Sede social: 93, boulevard Malesherbes - 75008 París
999 990 005 RCS París

www.stef.com