

O ESSENCIAL DE 2018

CONNECTING FOOD MARKET PLAYERS



ÍNDICE

- Mensagem do Presidente **03**
- A STEF em resumo **04**
- Panorama **06**
- Tendências e desafios **10**

ATIVIDADES

- França **14**
- Internacional **24**
- Polos de especialização **29**
- Atividades Marítimas **30**

RESPONSABILIDADE SOCIAL CORPORATIVA

- Uma alavanca de desempenho **34**
- Política social **36**
- Política ambiental **42**
- Compromissos sociais **48**

- Contas consolidadas de 2018 **52**

A NOSSA MISSÃO:

SER O ELO DE LIGAÇÃO ENTRE OS UNIVERSOS DO SETOR AGROALIMENTAR E DO CONSUMO

Líder europeu em serviços de transportes e de logística em temperatura controlada, a STEF encaminha produtos alimentares (frescos, congelados ou termossensíveis) das respetivas zonas de produção para as zonas de consumo.

Diariamente, os 18.000 colaboradores do Grupo mobilizam-se para oferecer soluções personalizadas aos fabricantes do setor agroalimentar, às marcas de distribuição e aos atores da restauração, garantindo as melhores condições de segurança alimentar, de prazos e de qualidade para os seus produtos.

Na qualidade de multiespecialista, a STEF apoia-se no profissionalismo das suas equipas, no seu conhecimento dos fluxos e na densidade da sua rede europeia (França, Itália, Espanha, Portugal, Bélgica, Países Baixos e Suíça) para propor novos serviços inovadores que respondem às evoluções do mercado.

Permitir que os consumidores tenham acesso a uma alimentação variada respeitando os melhores critérios de qualidade e de segurança alimentar é a missão primordial do Grupo. Mas as suas responsabilidades vão muito para além disso.

Consciente do impacto das suas atividades no plano ambiental, a STEF compromete-se a reduzir constantemente as emissões de CO₂ dos seus veículos e o consumo de energia das suas instalações. No plano social, o Grupo apoia com determinação a dinâmica económica das regiões onde está presente.

ADMINISTRAÇÃO DO GRUPO

NOVA ADMINISTRAÇÃO

Os senhores Francis LEMOR e Jean-Pierre SANCIER entregaram os respetivos mandatos na sequência da Assembleia-Geral de 30 de abril de 2019; o Dr. Stanislas LEMOR foi nomeado Presidente-Diretor Geral do Grupo e Marc VETTARD, Diretor Geral Delegado responsável pelas operações.



DIREÇÃO GERAL ATÉ 30 DE ABRIL DE 2019 (da esquerda para a direita)

Jean-Pierre SANCIER
Diretor Geral

Stanislas LEMOR
Diretor Geral Delegado

Marc VETTARD
Diretor Geral Adjunto

COMITÉ EXECUTIVO DE 2019

Bertrand BOMPAS

Diretor Geral Adjunto para a França

Marco CANDIANI

Diretor Geral da STEF Italie

Jean-Yves CHAMEYRAT

Diretor de Recursos Humanos

Vincent FROMAGE

Diretor Comercial e de Marketing

Christophe GORIN

Diretor de "Métiers" do Grupo

Vincent KIRKLAR

Diretor Imobiliário

Diretor Geral da IMMOSTEF

Ludovic LAPORTE

Diretor Financeiro

Ángel LECANDA

Diretor Geral da STEF Iberia

Stanislas LEMOR

Presidente-Diretor Geral

Marc REVERCHON

Presidente-Diretor Geral da La Méridionale

Léon de SAHB

Diretor de Sistemas de Informação e de Compras / Diretor Geral da STEF IT

Marc VETTARD

Diretor Geral Delegado

CONSELHO DE ADMINISTRAÇÃO DE 2019

Stanislas LEMOR, Presidente

Bernard JOLIVET, Vice-Presidente

Jean-Charles FROMAGE

Jean-Michel DELALANDE

Elisabeth DUCOTTET

Alain GEORGES

Emmanuel HAU

Estelle HENSGEN-STOLLER

Jean-François LAURAIN

Murielle LEMOINE

Lucie MAUREL-AUBERT

Dorothee PINEAU

ALLIANZ Vie, representada

por Clarisse KOPFF

ATLANTIQUE MANAGEMENT,

representada por François de COSNAC

O Dr. Francis LEMOR entregou o seu mandato de Presidente do Conselho de Administração a 30 de abril de 2019. Foi nomeado Presidente honorário do Grupo.

O ano de 2018 conheceu um abrandamento gradual do crescimento das nossas economias europeias e uma evolução contrastante do consumo alimentar. Para a STEF, 2018 foi um ano de desempenho com um volume de negócios em forte progressão e um sólido crescimento orgânico das nossas atividades, tanto em França como a nível internacional.

O ano de 2018 também viu duplicar o valor destinado aos investimentos do Grupo.

Duas operações de crescimento externo reforçaram o nosso posicionamento. Uma diz respeito à aquisição das atividades de Congelados do grupo Marconi em Itália. Estamos agora presentes neste país em todos os setores de atividade e em todas as gamas de temperatura para os nossos clientes, com um volume de armazenamento de mais de um milhão de m³. A segunda operação refere-se à aquisição da empresa Express Marée dedicada à logística dos produtos do mar em França. A STEF reforça, deste modo, a sua estratégia de especialização no mercado dos produtos do mar, propondo agora aos seus clientes uma total cobertura do território.

Por fim, continuámos a investir nos nossos meios de produção, fazendo surgir novas instalações estratégicas; cito Le Plessis-Pâté e Aulnay-sous-Bois na região de Île-de-France, Kölliken na Suíça, L'Isle-d'Abeau na região de Rhône-Alpes e, por último, Bolonha, em Itália.

Em 2018, os efetivos do nosso Grupo aumentaram também, sendo hoje mais de 18.000 os trabalhadores que contribuem para o sucesso da STEF, ou seja, 1300 novos colaboradores recrutados num ano.

Para melhor dar a conhecer as oportunidades que propomos no âmbito do nosso modelo social, implementámos a marca de empregador STEF com o lema "Construa o seu futuro no coração do mundo alimentar".

O exemplo emblemático da especificidade do nosso Grupo continua a ser o nosso Fundo Comum de Investimento Empresarial, cujos 25 anos celebrámos em 2018 e que permite que mais de 10.000 dos nossos colaboradores participem em cerca de 16,60% do capital da STEF. A STEF prossegue assim os seus compromissos voluntários em matéria de responsabilidade social da empresa e recebeu, pelo segundo ano consecutivo, a menção "Ecovadis Gold", a mais elevada classificação nessa área.



O ano de 2019 será um ano de evolução para a administração do Grupo: Jean-Pierre Sancier e eu próprio decidimos passar o testemunho a uma nova geração.

Esta assume simultaneamente a cultura e o espírito vencedor da STEF e está pronta, tenho a certeza, para acompanhar as evoluções dos nossos mercados nos próximos anos. Estou convicto de que Stanislas Lemor e Marc Vettard continuarão a levar bem alto os estandartes e os valores do Grupo.

Isto, aliás, já começou, com a implementação de uma nova organização operacional em França que valoriza a nossa especialização e que irá permitir-nos responder melhor às expectativas dos nossos clientes. Os próximos desafios consistem na integração e no desempenho operacional das empresas adquiridas nos últimos anos, bem como no acompanhamento dos projetos de transformação digital.

No setor marítimo, a La Méridionale deverá prosseguir a sua missão de serviço público de serviço à Córsega. O compromisso e know-how dos seus colaboradores, o desempenho dos seus equipamentos navais e as suas reconhecidas inovações em matéria ambiental irão permitir-lhe, no futuro tal como no passado, assegurar o serviço fiável e competitivo de que a Córsega necessita.

Ao entregar o meu mandato de Presidente no limiar dos 100 anos de criação da STEF, gostaria de vos expressar como me sinto honrado e orgulhoso por ter contribuído para construir uma parte da sua história. Foi um privilégio ter partilhado com as mulheres e homens do Grupo esta missão diária e exigente ao serviço dos nossos clientes.

Uma vez mais, agradeço aos nossos clientes a confiança que depositam no nosso Grupo e garanto-lhes a fidelidade que a STEF manterá relativamente a todos os seus projetos.

Francis LEMOR
Presidente honorário

STEF, "PURE PLAYER" E MULTIESPECIALISTA

DA LOGÍSTICA E DO TRANSPORTE DE PRODUTOS ALIMENTARES EM TEMPERATURA CONTROLADA.

ATIVIDADES DE FRANÇA

► A STEF propõe serviços de Transporte e de Logística a industriais, a intervenientes da grande distribuição e da RHD para os respetivos produtos alimentares (congelados, frescos, termossensíveis e secos, produtos do mar).



SETOR MARÍTIMO

► La Méditerranée assegura o transporte de passageiros e de carga entre o continente e a Córsega.

Atualmente,
**60% DOS
PRODUTOS
ALIMENTARES
REQUEREM
CONSERVAÇÃO
EM FRIO!**

O controlo da temperatura é, por isso, essencial na cadeia de abastecimento para preservar a qualidade dos produtos e a saúde dos consumidores.

ATIVIDADES INTERNACIONAIS

► A STEF implementa as suas atividades de Transporte e de Logística de produtos frescos e congelados em Itália, Espanha, Portugal, Bélgica, Países Baixos e Suíça. A atividade Seafood apenas está presente em França e em Itália e a RHD em França, Itália e Espanha.



POLOS DE ESPECIALIZAÇÃO

► No centro da atividade da STEF, a IMMOSTEF e a STEF IT são os motores do seu funcionamento, da melhoria da sua produtividade e do seu desenvolvimento.

DADOS-CHAVE DE 2018

VOLUME DE NEGÓCIOS
CONSOLIDADO DE 2018
(em milhões de euros)

3.255,1 M€

RESULTADOS
CONSOLIDADOS DE 2018
(quota do Grupo em milhões de euros)

94,4 M€

CAPITAIS PRÓPRIOS
CONSOLIDADOS DE 2018
(quota do Grupo em milhões de euros)

693 M€

COLABORADORES



18.000



CLIENTES
MAIS DE **10.000**

ENTREGAS
MAIS DE **100.000** POR DIA

7 PAÍSES



FRANÇA, ITÁLIA, ESPANHA, PORTUGAL,
BÉLGICA, PAÍSES BAIXOS, SUÍÇA



236

PLATAFORMAS E ARMAZÉNS

169 plataformas em França
67 plataformas nos restantes países

ÁREA DE CAIS
510.600 m²

VOLUME DE ARMAZENAMENTO
9.103.300 m³

MAIS DE 4000 VEÍCULOS OPERADOS
DOS QUAIS **2300** PRÓPRIOS



NAVIOS DE CARGA MISTOS

3



"CONSTRUA O SEU FUTURO NO CORAÇÃO DO MUNDO ALIMENTAR"

É com esta assinatura forte que a STEF implementou a sua marca empregadora a nível europeu. Com uma campanha que destaca os momentos da vida e de prazer que a STEF torna possíveis. A promessa do Grupo é simples: escolher a STEF é participar na construção do futuro de um mundo em plena mudança.



ENTREGA URBANA

Para fazer face a estes desafios específicos, a STEF mobilizou-se. O Grupo reforçou o seu serviço de logística urbana dedicado aos profissionais do setor alimentar do centro da cidade de Bruxelas. A STEF também organizou um evento dedicado à Green Logistics e às soluções de entrega urbana em colaboração com a Cidade e a Eurométropole de Estrasburgo.

PANORAMA

NOVA PLATAFORMA BI-TEMPERATURA NA SUÍÇA ALEMÃ

A STEF reforça a sua presença com a colocação em funcionamento da unidade de Kölliken e confirma a sua vontade de ocupar um lugar entre os principais intervenientes do país.



À CONQUISTA DE PARIS

Para reafirmar as suas ambições no segmento da entrega urbana, a STEF abriu uma nova plataforma no MIN de Rungis, sendo que o Grupo realiza agora diretamente as suas atividades de entrega a retalho na região parisiense e melhorando a qualidade de serviço e de distribuição aos seus clientes.

500 MOTORISTAS EM REGIME DE CDI

Para acompanhar o desenvolvimento das suas atividades e dar resposta às tensões crescentes do setor dos transportes, a STEF lançou um vasto programa de recrutamento em toda a França, que resultou num grande sucesso.



IMPORTANTE DESENVOLVIMENTO NO E-COMMERCE

A STEF inaugura com o Grupo Carrefour a 1.ª plataforma na Île-de-France totalmente dedicada aos Drive. Esta abertura assinala uma etapa importante no desenvolvimento da STEF no importante segmento do e-commerce.

ENTRADA NO MERCADO DOS CONGELADOS EM ITÁLIA

A STEF adquiriu o Grupo Marconi, líder italiano da logística dos congelados - Foi a maior operação do setor da logística sob temperatura controlada dos últimos anos em Itália! Com as unidades de Fidenza e de Ascoli Piceno, o conjunto imobiliário de 1,3 milhões de m² abre diversas perspectivas de desenvolvimento.



REFORÇO DAS ATIVIDADES DE SEAFOOD

Com a aquisição do seu parceiro histórico Express Marée, a STEF reafirma a sua estratégia de crescimento no exigente mercado dos produtos do mar. A STEF Seafood propõe agora aos seus clientes e parceiros da Seafoodways* uma cobertura que integra as regiões do Sudoeste e de Languedoc-Roussillon.

* A STEF Seafood e a Express Marée são membros fundadores da Seafoodways, a 1.ª rede europeia de transporte e logística dos produtos do mar.

A WWW.STEF.COM TEM CARA NOVA!

Grafismo renovado, navegação intuitiva, conteúdo mais rico, a nova página da Internet da STEF ilustra o posicionamento do Grupo no coração da cadeia agroalimentar com uma nova assinatura: Connecting Food Market Players.



UMA POLÍTICA DE RSC RECONHECIDA A NÍVEL INTERNACIONAL

Pelo 2.º ano consecutivo, a STEF recebeu o nível de avaliação "Gold - nível Avançado" pela plataforma de avaliação de RSC EcoVadis. Isto coloca o Grupo entre 1% das empresas de transporte e logística com melhor reputação em matéria de RSC a nível mundial.



PANORAMA

PARTICIPAÇÃO ACIONISTA DOS COLABORADORES, UMA ESPECIFICIDADE DO GRUPO STEF

A STEF celebra os 25 anos da criação do Plano de Poupança da Empresa. O nosso orgulho: 2 em cada 3 trabalhadores são hoje acionistas do Grupo, tendo em conta todas as categorias socioprofissionais e todos os países. Uma particularidade que nos coloca na linha da frente das empresas francesas cotadas em Bolsa.



INSERÇÃO DOS JÓVENS

A STEF assina um acordo local de parceria "Empresas e Bairros" com a Prefeitura de Seine-et-Marne com vista ao recrutamento de colaboradores para a sua unidade de Darvault.



PAINÉIS FOTOVOLTAICOS

A unidade de Saintes na Bélgica está agora equipada com painéis fotovoltaicos. Destinam-se a cobrir quase totalmente o seu consumo energético. A unidade também poderá beneficiar de certificados verdes que lhe permitirão revender essa energia a fornecedores de eletricidade.



AQUISIÇÃO DE TRANSPORTES EM FRANÇA

Parceiros históricos do Grupo na região de Bourgogne-Franche-Comté e especializados no transporte de produtos alimentares frescos e congelados, a Transports Frigorifiques Grégoire Galliard passa a reforçar a rede regional da STEF.

Os padrões de consumo não param de evoluir e de se diversificar

É toda a cadeia agroalimentar que se reinventa, num contexto económico, social e político tenso na Europa.

MAIS DE 91%*

dos consumidores europeus esperam uma total transparência quanto à origem dos produtos que consomem.

*fonte Kantar

O CONSUMO ALIMENTAR CENTRA-SE NOVAMENTE NA SAÚDE, NOS PRODUTOS BIOLÓGICOS E NO PRAZER

O "local", muitas vezes associado ao "bom sabor" dos produtos autênticos e imediatamente considerados como sendo também "bons para a saúde", vai de vento em popa. "Multicanal" e "multimarcas", o consumidor exige também o carácter prático, imediato e transparente quanto à origem dos produtos. Para recuperar uma relação de confiança com os seus consumidores, os industriais do setor agroalimentar desenvolvem com sucesso novas gamas de produtos biológicos, sem OGM, sem glúten, à base de proteínas vegetais ou que respeitem o bem-estar animal.

O MOVIMENTO EM FAVOR DO E-COMMERCE, DO "DRIVE" E DOS SERVIÇOS DE ENTREGA AO DOMICÍLIO ESTÁ A AUMENTAR

Pelo contrário, a ida aos supermercados está a diminuir. No norte da Europa, onde os consumidores passaram mais rapidamente para o canal "online", os distribuidores tomaram a dianteira. Em França, a corrida à entrega do último quilómetro aumenta nas grandes cidades, com o aparecimento de novos intervenientes que muitas vezes recorrem à economia colaborativa. Esta tendência também é válida nos países do Sul, onde a distribuição é mais fragmentada. A restauração fora de casa mantém o seu crescimento na Europa e a entrega ao domicílio desenvolve-se de forma espectacular.

A CADEIA DE ABASTECIMENTO DEVERÁ REINVENTAR O MODELO LOGÍSTICO OMNICANAL MAIS PERTINENTE

Para acompanhar as evoluções dos seus clientes, os intervenientes do transporte e da logística são confrontados com diversos desafios tecnológicos, sociais e também

económicos. O setor é, nomeadamente, afetado por uma escassez de motoristas e de operadores que se estende por toda a Europa.



FACE A ESTES DESAFIOS, A STEF ANTECIPA E ORGANIZA-SE PARA ACOMPANHAR AS EVOLUÇÕES DOS SEUS CLIENTES. COM UMA AMBIÇÃO INTACTA: PRESTAR UM SERVIÇO DA MELHOR QUALIDADE.

Para isso, o Grupo tem muitos trunfos na manga...

O profissionalismo e o compromisso das suas equipas

É incontestavelmente o principal trunfo da STEF para levar a sua missão a bom porto, acompanhar os seus clientes no seu desenvolvimento em França e a nível internacional, otimizar, conceber e implementar soluções da cadeia de abastecimento dedicadas às necessidades do setor agroalimentar e adaptadas aos diferentes formatos de distribuição.

Conhecimentos especializados das profissões

A capacidade da STEF de massificar os fluxos na qualidade de multiespecialista declina-se numa convicção: há que associar o fator humano com as novas tecnologias para criar soluções inovadoras e diversificadas. As ofertas do Grupo beneficiam simultaneamente da sua especialização na gestão dos fluxos dinâmicos, da densidade da sua rede, que favorece a proximidade com o tecido económico local, e da flexibilidade que permite a detenção a título próprio dos seus ativos imobiliários.

Um saber-estar único

Este caracteriza-se em primeiro lugar pela política de participação dos trabalhadores no capital da empresa implementada desde os primórdios da empresa: é a tradução concreta e direta da vontade da STEF de partilhar o valor criado com as pessoas que contribuem para gerá-lo. Este saber-estar expressa-se também pela dinâmica da política de formação para acompanhar o percurso profissional de cada pessoa, pela política de Saúde, Segurança e Bem-Estar no trabalho e pelo compromisso do Grupo no sentido de favorecer e apoiar o emprego dos jovens.

A robustez do seu modelo económico

Na STEF, o crescimento dinâmico e constante e o desenvolvimento rápido e sustentável são uma convicção. Este modelo apoia-se em atividades diversificadas e numa carteira de clientes equilibrada. A estabilidade do capital e a independência do Grupo são cuidadosamente preservadas.

ATIVIDADES DO GRUPO EM 2018

ATIVIDADES
EM FRANÇA
P. 14

ATIVIDADES
INTERNACIONAIS
P. 24

POLOS DE
ESPECIALIZAÇÃO
P. 29

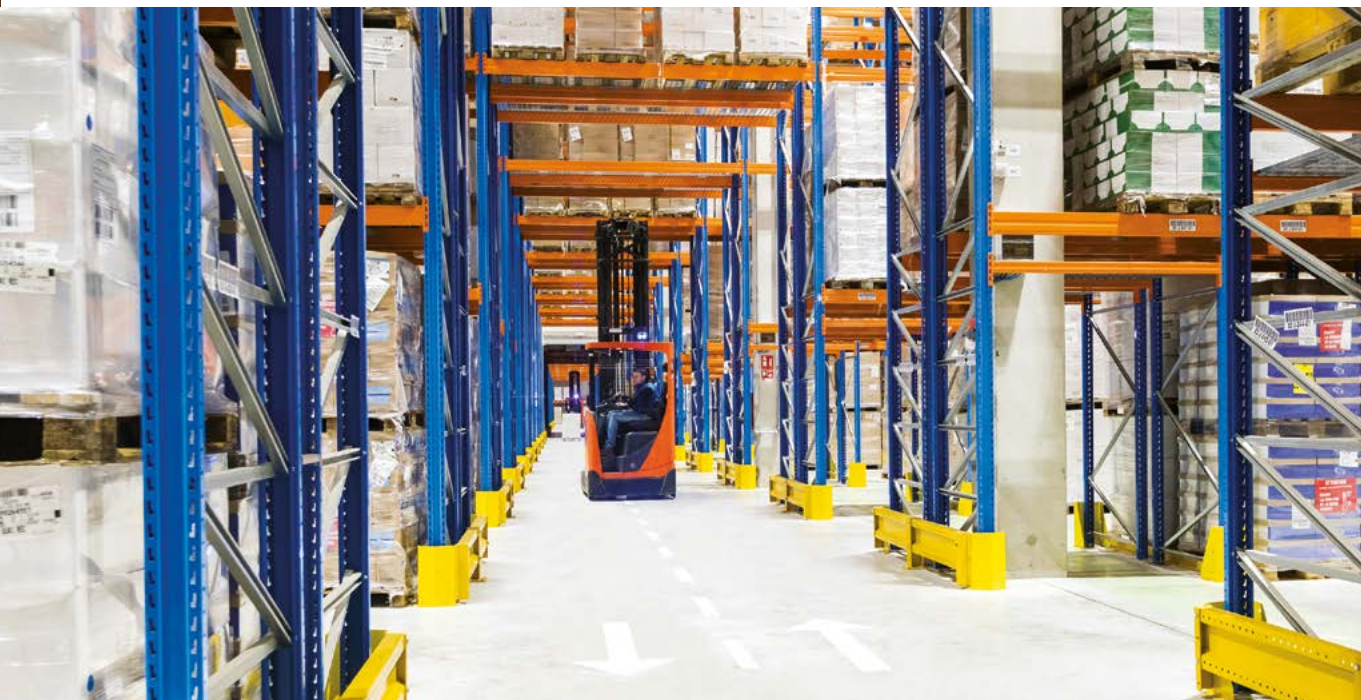
ATIVIDADES
MARÍTIMAS
P. 30





UM ANO DE FORTE CRESCIMENTO

O ano de 2018 caracteriza-se por um bom desempenho das atividades, apesar de um segundo semestre conturbado devido às tensões sociais, políticas e comerciais em França e, de um modo geral, na Europa. Para dar resposta às necessidades dos mercados cada vez mais segmentados, a STEF faz evoluir a organização das suas atividades em França em torno das necessidades dos seus clientes. O Grupo iniciou assim uma especialização por mercado que reforça a atratividade das suas ofertas e permite propor soluções de logística global que associam armazenamento, preparação de encomendas e transporte a montante e a jusante.



2018 EM RESUMO

NA VERTENTE DO TRANSPORTE,

o sólido crescimento do volume de negócios é fruto da nossa dinâmica comercial, da continuação do aumento do consumo alimentar e de um impacto favorável ao nível dos combustíveis.

O volume de negócios aumentou 9,2% (e 7,4% em perímetro comparável). No segmento das PME-MPE, aumentou mesmo 12,8% (em perímetro comparável).

NA VERTENTE DA LOGÍSTICA,

a STEF apresenta um crescimento exclusivamente orgânico do volume de negócios de +8,3% em 2018, sobretudo tornado possível devido às suas atividades de logística de massificação de Produtos Frescos, de GMS e de Restauração Fora de Casa (RHD), sendo que todos apresentam uma taxa de crescimento de dois dígitos.

A STEF EM AÇÃO

FLUXO DE PRODUTOS FRESCOS

O aumento, tanto em volume como em valor, foi particularmente acentuado no primeiro semestre de 2018. No final, o volume de negócios aumentou cerca de 7% num mercado que terminou em ligeiro retrocesso. O forte crescimento verificado junto das PME demonstra a pertinência das soluções de grupagem propostas pela STEF e a vantagem que representa a abrangência nacional da sua rede.

CADEIA DE ABASTECIMENTO DOS PRODUTOS FRESCOS

Com uma progressão de mais de 12%, esta atividade continua o seu impulso histórico. Em 2018, este segmento beneficiou da conjugação de três fatores favoráveis: um crescimento orgânico sustentado por projetos históricos, o efeito do adiamento dos projetos iniciados na unidade de Darvault em 2017 e o arranque de novos projetos nas regiões de Paris e de Lyon.

PRODUTOS CONGELADOS

A atividade recuperou uma dinâmica particularmente sustentada nas atividades de fluxos e de armazenamento. 2018 marca um acordo histórico em matéria de índice de ocupação. As atividades para os industriais dos gelados mantiveram um grande nível de stocks até ao fim do ano e as atividades de serviços de forte valor acrescentado mantiveram o seu desenvolvimento.



GMS E E-COMMERCE.

Com um aumento de +130%, são as atividades de e-commerce que permitem que o segmento apresente um crescimento de 11%. Organizado para dar resposta ao desenvolvimento dos "drive" da região de Île-de-France, a unidade de Aulnay-sous-Bois, na região parisiense, inscreve-se nessa lógica e inicia agora uma fase de mecanização. As outras atividades ditas tradicionais, que incluem todas as marcas, apresentaram um crescimento moderado comparável ao de 2017. As atividades de transporte dedicadas à GMS atravessam um período de alterações associadas à digitalização e à transformação profunda provocada pela evolução dos comportamentos dos consumidores e pela fragmentação dos canais de distribuição. Também se verifica uma perda de importância dos supermercados em detrimento das pequenas superfícies e o desenvolvimento do e-commerce, que tem impactos diretos na cadeia de logística.

500 MOTORISTAS

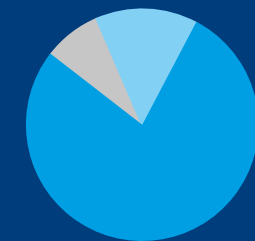
em regime de CDI. A STEF recruta em toda a França para acompanhar o desenvolvimento das suas atividades.



169 PLATAFORMAS ENCONTRAM-SE DISTRIBUÍDAS PELAS REGIÕES E UM PARQUE DE MAIS DE 4000 VEÍCULOS, DOS QUAIS METADE SÃO PRÓPRIOS, PERCORREM O PAÍS DIARIAMENTE.



DISTRIBUIÇÃO DAS ATIVIDADES DE TRANSPORTE E DE LOGÍSTICA DO GRUPO POR GAMAS DE TEMPERATURA.



- 14 % Congelados - 18 / - 21°C
- 78 % Frescos + 2/ + 6°C
- 8 % Termossensíveis, Secos e Temperatura Ambiente + 5/+ 15°C

UMA NOVA PLATAFORMA DE E-COMMERCE ALIMENTAR PARA A CARREFOUR NA REGIÃO DE ÎLE-DE-FRANCE



A Carrefour confiou à STEF o funcionamento da sua nova unidade logística de Aulnay-sous-Bois: opera com sucesso os "drive" da marca em Paris e na região parisiense. Esta atividade-piloto ilustra a capacidade e o valor acrescentado do Grupo na logística de e-commerce e representa uma etapa importante do seu desenvolvimento neste setor de relevo.

O VALOR ACRESCENTADO DE UMA UNIDADE TOTALMENTE DEDICADA À ENCOMENDA "B2C"

Contando com uma colaboração com a Carrefour na entrega ao domicílio desde 2006, a STEF coloca a sua experiência em matéria de "B2C" e os seus conhecimentos especializados em logística ao serviço do seu cliente e dos clientes deste! E é mesmo pelos clientes que os operadores "fazem corridas" num armazém de 26.000 m² criado para o efeito. Em conformidade com o esquema previsto, a partir de 2019 poderão contar com a ajuda de linhas mecanizadas para acompanhar o desenvolvimento da atividade. Este dispositivo visa reforçar a qualidade de serviço proposta e duplicar o número diário de encomendas.



Diversos planos de ordenamento foram também implementados para garantir a segurança e o conforto dos trabalhadores que trabalham nas instalações. A qualidade ambiental e o domínio dos consumos de energia estiveram no centro do projeto: isolamento reforçado das instalações para reduzir ao máximo as perdas de energia, instalação de centrais de produção de frio CO₂ transcrítico. Esta tecnologia de ponta permite simultaneamente limitar o impacto de carbono, assegurar um elevado nível de rendimento e diminuir o custo de exploração.

MAIS DE
300
EMPREGOS CRIADOS!

Primeiro interveniente a instalar-se nas antigas instalações da PSA, esta nova unidade da STEF contribui para a redinamização do tecido económico local. Funciona 6 dias por semana e 24 horas por dia e já acolhe cerca de 300 colaboradores recrutados no território em parceria com todos os intervenientes da área do emprego (Coletividades, Polo de Emprego, Missões locais, Associações...). Graças à mecanização, estão a decorrer recrutamentos adicionais para assegurar a manutenção dos equipamentos e a quota de trabalhadores do sexo feminino irá aumentar.



A STEF EM AÇÃO

TERMOSENSÍVEL E SECO ALIMENTAR (TSA)

Se, em 2018, esta atividade registou um volume de negócios reduzido, esta evolução conjuntural não revela, no entanto, o potencial e a real dinâmica deste segmento. Esta atividade desenvolveu-se com a colocação em funcionamento, no passado mês de junho, da nova unidade de Isle-d'Abeau e o aumento de importância da unidade de Orléans aberta em 2017. Ambas propõem serviços de alto valor acrescentado, como o "co-packing".

PRODUTOS DO MAR

Os movimentos sociais em França que perturbaram as últimas semanas de 2018 tiveram um momento crítico para a atividade dos produtos do mar e penalizaram a progressão deste segmento. Apesar disso, a aquisição de um parceiro histórico (Express Marée) confirma as ambições do Grupo neste mercado. Isso permitiu que o volume de negócios aumentasse +30% em 2018. Atualmente, a rede STEF Seafood está em condições de propor aos seus clientes e parceiros uma cobertura completa do território francês, incluindo as regiões do Sudoeste e de Languedoc-Roussillon.

9

PLATAFORMAS ADICIONAIS DEDICADAS À LOGÍSTICA DOS PRODUTOS DO MAR. É A NOVA COBERTURA EM TODA A FRANÇA QUE A STEF SEAFOOD PROPÕE AGORA COM A AQUISIÇÃO DA EXPRESS MARÉE.



+ **12,8%** AUMENTO DO VOLUME DE NEGÓCIOS DA RHD

+ **30%** AUMENTO DO VOLUME DE NEGÓCIOS DE SEAFOOD



CADEIAS DE RESTAURAÇÃO (RHD)

O crescimento deste mercado foi confirmado em 2018, impulsionado sobretudo pela dinâmica das cadeias de restauração rápida que formam o núcleo da atividade de RHD da STEF. Esta evolução traduz-se por um aumento do volume de negócios (+12,8%), essencialmente impulsionado pelo crescimento orgânico. Para satisfazer este mercado relevante e exigente, a STEF procurou efetuar a estruturação da sua rede de armazéns dedicados, com a ampliação da plataforma do Nordeste (Rethel), a colocação em funcionamento da plataforma do Centro-Val de Loire (St-Pierre-des-Corps) e da nova plataforma de Plessis-Pâté na região de Île-de-France. Paralelamente, apoiado por uma digitalização crescente, o Grupo implementa diversos serviços que fazem desta atividade um verdadeiro laboratório interno de conhecimentos especializados, que são duplicados relativamente a todas as atividades do Grupo.

UM PARQUE DE VEÍCULOS VIRTUOSO

- ▶ PARA RESPONDER ÀS NECESSIDADES DOS SEUS CLIENTES, A STEF DISPÕE DE UM PARQUE COM MAIS DE 4000 VEÍCULOS, 2300 DOS QUAIS PRÓPRIOS, SEGUNDO AS NORMAS MAIS AVANÇADAS EURO V E EURO VI.
- ▶ PARA A ENTREGA URBANA, O GRUPO DESENVOLVEU UM PARQUE COMPOSTO POR UMA CENTENA DE VEÍCULOS COM SISTEMA DE FRIO CRIOGÉNICO, MAIS RESPEITADOR DO AMBIENTE, BEM COMO A ENTREGA EM LOJAS DO CENTRO DA CIDADE FEITA POR BICICLETAS DE TRÊS RODAS OU POR UM CAMIÃO DE CABINA REBAIXADA.
- ▶ REALIZA TAMBÉM TESTES NO ÂMBITO DE MODOS DE TRANSPORTE ALTERNATIVOS, NOMEADAMENTE HÍBRIDOS E ELÉTRICOS.

FOCO

FLEXIBILIDADE E REATIVIDADE: OS CONHECIMENTOS ESPECIALIZADOS DE UM "PURE PLAYER DO SETOR ALIMENTAR" AO SERVIÇO DOS PRODUTOS TERMOSENSÍVEIS



A STEF coloca todo o seu know-how à disposição dos industriais – grandes contas, PME e MPE – que procuram soluções integradas da cadeia de abastecimento para os seus produtos de mercearia seca, salgada e doce: transporte, armazenamento e especialização industrial do "co-packing".

EXIGÊNCIA EM TERMOS SANITÁRIOS E DE SEGURANÇA ALIMENTAR

Numa cozinha, não se guardam as embalagens de farinha, de massas ou de açúcar junto aos produtos de limpeza doméstica... Com a STEF acontece o mesmo! Em todas as etapas, respeitamos as características dos produtos, quer eles necessitem ou não de temperatura controlada. As modalidades de armazenamento são otimizadas graças às células polivalentes dos nossos armazéns, que podem ser ajustadas a temperaturas diferentes consoante o tipo de produtos e a estação do ano.

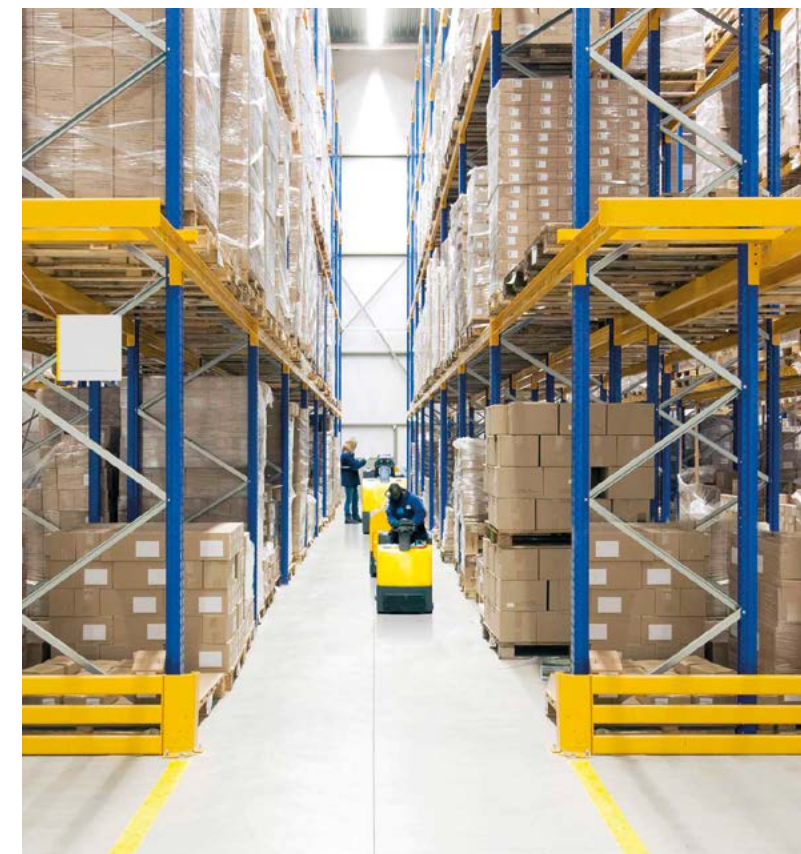


A FORÇA E A DENSIDADE DA REDE DA STEF

Os clientes beneficiam da abrangência territorial do Grupo, mais particularmente dos dois novos armazéns dedicados ao TSA recentemente inaugurados: um em Isle - d'Abeau, perto de Lyon, em junho de 2018, e outro em Orléans Nord, em dezembro de 2017. Totalmente novos e na vanguarda da tecnologia, os armazéns da STEF dedicados aos produtos termosensíveis e secos alimentares beneficiam de todos os conhecimentos especializados da STEF em matéria de transporte, de armazenamento e de "co-packing".

MAIS PRÓXIMO DOS STOCKS E MAIS PRÓXIMOS DA ENCOMENDA

Os serviços de "co-packing" são efetuados diretamente nos nossos armazéns, o que assegura rapidez, eficiência e simplicidade. Qualidades que se impõem para ir ao encontro das expectativas dos nossos clientes. Mais do que qualquer outro, o segmento dos produtos termosensíveis está de facto sujeito a variações de volume relevantes e por vezes enormes: estas podem estar relacionadas à sazonalidade (épocas festivas) ou a operações de promoção frequentes de grandes marcas de distribuição. Seja qual for o número de paletes, a STEF assegura a recolha e o armazenamento. As PME e as MPE também podem escolher partilhar os seus armazenamentos. A STEF encarrega-se em seguida de massificar as entregas para torná-las menos onerosas.





UM ANO DE CONSOLIDAÇÃO

As atividades internacionais constituem um impulsionador de crescimento para a STEF e constroem-se a longo prazo. Em 2018, conheceram uma forte estruturação, devido a importantes investimentos efetuados com vista ao reforço da rede de transportes na Europa. Representam cerca de 25% do volume de negócios do Grupo.

2018 EM RESUMO

RESULTADOS DIFERENCIADOS

Itália, Portugal e Espanha registam as progressões mais sustentadas. O crescimento marca passo na Bélgica e nos Países Baixos. Os resultados na Suíça mantêm-se penalizados pelos investimentos efetuados na unidade de Kölliken.



A STEF EM AÇÃO

ITÁLIA

**AUMENTO DE
+ 20,8% DO VOLUME
DE NEGÓCIOS**

As atividades continuam a aumentar (+20,8% de volume de negócios, +8,4% em perímetro comparável). São dinamizadas pela entrada da STEF no mercado dos congelados e pelo desenvolvimento das atividades de transporte e de logística dos produtos frescos e ultrafrescos que reforçam ainda mais o posicionamento da STEF neste setor.

Entrada em funcionamento da nova unidade de Bolonha:

esta unidade de transporte de 7000 m² oferece novas perspectivas de crescimento numa região-chave, tanto pela sua produção agroalimentar como pelo seu posicionamento geográfico, entre o Norte e o Sul de Itália. Dedicada à logística, a segunda parte da unidade (8000 m²) será inaugurada neste ano de 2019.

Finalização da otimização das atividades de Produtos do Mar agora reagrupadas na unidade de Colturano:

esta operação vem na sequência da aquisição em 2017 da empresa Excellent Seafood.



2 NOVAS
PLATAFORMAS

+ 1,3 MILHÕES DE M³
ADICIONAIS

AQUISIÇÃO DA MARCONI

A STEF entra no mercado italiano dos produtos congelados! É uma entrada em grande, uma vez que o grupo Marconi é o líder italiano da logística dos produtos congelados. Esta operação de crescimento externo confirma a vontade da STEF de estar presente em todos os setores de atividade e nas diferentes gamas de temperatura agroalimentares.

- Uma das mais importantes plataformas de logística de congelados da Europa - A aquisição incide sobre duas unidades: uma situada em Fidenza, perto de Parma, e outra em Ascoli Piceno, na região de Marches, equivalendo a um volume de armazenamento total de 1,3 milhões de m³.
- Esta aquisição representa a maior operação do setor da logística a temperatura controlada dos últimos anos em Itália. Permite que o Grupo reforce significativamente a sua rede de produtos congelados na Europa e que a STEF Italia disponha dos melhores trunfos para continuar o seu crescimento.

ESPAÑA

**AUMENTO DE
+ 9,2% DO VOLUME
DE NEGÓCIOS**

Fomentada pelas exportações espanholas, a STEF prossegue o seu desenvolvimento e regista um crescimento do volume de negócios de 9,2% (7,8% do qual em perímetro comparável). Conjugado pela tensão verificada nos meios (de pessoal e materiais), este forte crescimento colocou toda a rede sob pressão. Apesar disso, a STEF pode invocar uma boa progressão da grupagem doméstica e prepara o futuro com a aquisição de novas reservas a nível de terrenos.



► **Abertura de uma nova unidade de distribuição em Barcelona:** a colocação em funcionamento desta unidade reforçou a dinâmica da atividade de RHD, que é impulsionada pelo crescimento orgânico dos nossos clientes e pelo desenvolvimento das suas novas gamas de produtos.

► **Novos clientes em Madrid e em Barcelona:** permitiram sustentar o desenvolvimento das atividades de transporte e de logística.

PORTUGAL

**AUMENTO DE
+ 8,6% DO VOLUME
DE NEGÓCIOS**

Tal como no ano passado, a STEF Portugal apresenta um ótimo crescimento do seu volume de negócios. O plano de investimento que está em marcha desde 2016 permitiu, em 2018, uma clara melhoria do desempenho num contexto de inflação dos custos de produção.

► Entrada em funcionamento da plataforma de Algoz (Algarve):

a abertura desta nova unidade em julho, a primeira do género na região, permite que o Grupo acompanhe o forte dinamismo da atividade de grupagem doméstica associada ao turismo.



► **Crescimentos em Lisboa e no Porto:** a finalização destas ampliações leva as nossas capacidades de armazenamento de produtos congelados para os 160.000 m³.

BÉLGICA

AMPLIAÇÃO
DA UNIDADE
DE SAINTES

As atividades registaram um crescimento em 2018. Para acompanhar o seu desenvolvimento, a STEF reforça a sua rede no país, com a ampliação da unidade de Saintes.

► Os 2500 m² suplementares concluídos em novembro de 2018 são especialmente dedicados às atividades de "cross-docking". Irão permitir também propor soluções de "stocks avançados" antes da expedição.



PAÍSES BAIXOS

AUMENTO DE
+ 6,1% DO VOLUME
DE NEGÓCIOS

Na sequência da implementação da marca única STEF, o Grupo prossegue a sua iniciativa de integração para melhorar os seus desempenhos, nomeadamente com a implementação de sistemas de informação e de aplicações no âmbito das atividades do Grupo em todas as suas unidades.

► **Reforço das atividades em Bodegraven:** no início do verão, esta unidade retomou a gestão integral da cadeia de abastecimento de um produtor internacional de queijos (serviços logísticos, "co-packing" e distribuição no Benelux).



SUÍÇA

CONSOLIDAÇÃO
E ESTRUTURAÇÃO

► **Arranque da plataforma multitemperatura de Kölliken:** esta plataforma, situada na proximidade de Zurique, está agora em funcionamento para os Produtos Frescos e Congelados. O lançamento da atividade de Logística de Frescos acelerou em fevereiro de 2019, com a integração de um cliente de dimensão europeia. O dispositivo imobiliário também foi reforçado no primeiro trimestre de 2019 por uma plataforma situada em Givisiez (perto de Friburgo).

No coração da zona de produção alimentar da Suíça alemã e das áreas de maior consumo, Kölliken permitiu satisfazer as necessidades dos industriais suíços do setor agroalimentar e servir as plataformas da grande distribuição e dos grossistas em todo o território. Esta unidade logística também constitui um posto avançado para os clientes europeus do Grupo que pretendem desenvolver as suas atividades na Suíça e para os clientes suíços que pretendem aceder mais facilmente aos mercados da região Ocidental e do Sul da Europa.



POLOS DE ESPECIALIZAÇÃO

Ao serviço das diferentes atividades da STEF, os 2 polos de especialização são os motores do desenvolvimento do Grupo e constituem uma ferramenta-chave da sua independência.



IMMOSTEF

► A IMMOSTEF assegura a conceção, a construção, a manutenção e a gestão energética dos edifícios e instalações do Grupo em toda a Europa.

► Em 2018, foram inauguradas 9 plataformas e armazéns suplementares, levando o parque explorado pelo Grupo na Europa para 236 implantações. O volume global de armazenamento ultrapassa assim a fasquia dos 9 milhões de m³ e as superfícies de cais de transporte ultrapassam a dos 500.000 m².

STEF IT

► A STEF IT gere e desenvolve ferramentas informáticas e digitais em que o Grupo se apoia para acompanhar os seus clientes e melhorar a produtividade das suas atividades.

► Em 2018, a STEF IT continuou a desenvolver novas gerações de ferramentas para otimizar as atividades do Grupo, implementou soluções inovadoras para reforçar a competitividade das ofertas e prossegue a transformação digital levada a cabo nos diferentes serviços e funções de apoio.

LA MÉRIDIONALE, PIONEIRA NA PROTEÇÃO DO AMBIENTE

Em 2018, a La Méridionale registou desempenhos comerciais estáveis e manteve um nível muito elevado de satisfação dos clientes. Em paralelo, a empresa continua a investir em diversas inovações ambientais nos seus navios e nos portos de Marselha e da Córsega.



A STEF EM AÇÃO

2018 EM RESUMO

A ATIVIDADE DE TRANSPORTE DE PASSAGEIROS

aumentou 0,9%, com 264.000 passageiros transportados entre Marselha e a Córsega.

A ATIVIDADE DE TRANSPORTE DE CARGA

manteve-se estável, com 837.000 metros lineares transportados ("roll" e "auto-commerce"), confirmando assim o dinamismo económico do mercado, bem como a nossa capacidade de lhe dar resposta de modo eficiente.

Para cada um dos navios, a ligação elétrica permite evitar o equivalente, em emissões de partículas (PM10) e de CO₂, de mais de 3000 veículos/dia* e de 65.000 veículos/dia para os óxidos de nitrogénio (NOx)*

*fonte AirPaca

LIMITAR AS EMISSÕES POLUENTES DOS NAVIOS NO CAIS: DEPOIS DE MARSELHA, OS PORTOS DA CÓRSEGA

Em 2016, a La Méridionale foi a 1.ª companhia marítima a colocar em funcionamento a ligação elétrica no cais de um dos seus navios. Desde 2017 que os seus três navios são alimentados por meio elétrico diretamente a partir do cais de Marselha. Resultados: 0 emissões poluentes, 0 de poluição sonora e vibrações, e, por conseguinte, uma melhor qualidade de vida para os vizinhos do porto, para além de melhores condições de trabalho a bordo. Em 2018, pretendendo fazer beneficiar a Córsega destes avanços, a empresa efetuou um teste de alimentação elétrica por GNL em Ajaccio, em setembro.

ELIMINAR TAMBÉM OS RESÍDUOS DURANTE A TRAVESSIA: UMA ESTREIA A NÍVEL MARÍTIMO

A La Méridionale comprometeu-se num projeto de filtro de partículas no sentido de eliminar os resíduos de enxofre e de partículas finas durante a travessia.

A parceria assinada com as empresas Andritz e Solvay permitiu, desde o início de 2019, efetuar um primeiro teste durante seis meses. Este dispositivo deve permitir-lhe estar em conformidade com as condições da MARPOL e antecipar as próximas evoluções ambientais.

PROTEGER A BIODIVERSIDADE E AS RIQUEZAS MARÍTIMAS

Desde 2013, em parceria com a WWF, a La Méridionale realiza ações de sensibilização junto dos seus passageiros no âmbito da preservação do ambiente e da fauna marítima do Mediterrâneo, bem como junto do público jovem. Em 2018, a La Méridionale e a Agência Francesa para a Biodiversidade assinaram uma Carta de "eco-responsabilidade da atividade de transporte marítimo". Este documento diz especificamente respeito à navegação nas áreas marítimas protegidas (AMP). O objetivo é estender-se ao Mediterrâneo e ter um alcance internacional. O Parque Nacional de Calanques, o Parque Nacional de Port-Cros e o Parque Natural Marinho de Cap Corse e de Agriate também ratificaram este documento.



RESPONSABILIDADE SOCIAL DA EMPRESA

POLÍTICA
SOCIAL
P. 36

POLÍTICA
AMBIENTAL
P. 42

COMPROMISSOS
SOCIAIS
P. 48

A RSC, UMA ALAVANCA DE DESEMPENHO PARA O FUTURO

A RSC (Responsabilidade Social Corporativa) faz parte do ADN da STEF desde a sua criação. Os seus compromissos têm uma relação direta com a sua atividade, o seu modelo de negócios, os seus valores e as expectativas das partes interessadas. São muitas alavancas que contribuem para o desempenho do Grupo no plano social, ambiental e económico.

UM DIÁLOGO CONSTRUTIVO COM AS PARTES INTERESSADAS

As atividades da STEF levam o Grupo a manter contacto com diversas e diferentes partes interessadas: colaboradores, clientes, fornecedores, entidades públicas, organizações profissionais, comunidades locais, cidadãos, associações, parceiros para o emprego, escolas e universidades... E isto nos 7 países onde o Grupo está presente. A STEF mantém com cada uma delas um diálogo privilegiado para melhor compreender as suas expectativas e encontrar em conjunto as melhores respostas. De facto, o Grupo acredita que os seus conhecimentos especializados e a sua experiência lhe permitem propor soluções pertinentes para avançar em conjunto.

5 EIXOS PRINCIPAIS

Estas trocas de impressões permitiram enriquecer a construção da cartografia dos principais desafios de RSC para a STEF. Foram assim identificados 5 eixos de ação importantes:

O CAPITAL HUMANO

A SAÚDE E SEGURANÇA NO TRABALHO

O CLIMA

A QUALIDADE DO AR


AS EMISSÕES SONORAS

Este diálogo irá prosseguir em 2019, insistindo nomeadamente nos modos de entrega nas zonas urbanas e na inserção profissional dos jovens.

REFERENCIAIS E CERTIFICAÇÕES

No sentido de aperfeiçoar os desafios e os impactos de RSC provocados pelas atividades da STEF, tanto atuais como futuros, a STEF apoiou-se nas normas ISO 26000 e ISO 14001, bem como no referencial de RSC de Logística elaborado pela Direção Geral das Infraestruturas de Transporte e do Mar (DGITM). A STEF, que participou ativamente na sua construção, é hoje uma empresa de teste deste referencial.



As informações relativas aos impactos sociais, ambientais e sociais das atividades da STEF são publicadas em conformidade com as obrigações do artigo 225 da lei Grenelle 2 e do artigo R.225-105-1 do Código Comercial. Todas as informações identificadas com um sinal ⁽¹⁾ foram verificadas com um nível de segurança razoável por um Organismo independente.



Pelo 2.º ano consecutivo, a STEF recebeu a avaliação mais alta, o nível "Gold - nível Avançado", pela plataforma de avaliação de avaliação EcoVadis pela sua política de RSC.

69
100

Com uma nota de 69/100, a STEF encontra-se assim classificada no **Top 3%** mundial as empresas mais virtuosas e no **Top 1%** das empresas de transporte de mercadorias por via rodoviária.

⁽¹⁾ O nível de garantia razoável, simbolizado pelo logótipo , corresponde a uma iniciativa voluntária do Grupo STEF e baseia-se em trabalhos mais aprofundados por parte de Organismos independentes (OTI) desenvolvidos no âmbito de uma garantia moderada.

POLÍTICA SOCIAL

O desempenho e a qualidade dos serviços da STEF assenta nas suas equipas. Como tal, o Grupo dá a maior importância à sua formação, desenvolvimento profissional, segurança e bem-estar no trabalho.

FORMAR E FAZER PROGREDIR AS EQUIPAS

Para acompanhar as transformações e o desenvolvimento do Grupo na Europa, a STEF recruta, forma e faz evoluir os seus colaboradores, independentemente das suas funções ou estatuto.

Mais de
203.000
horas de formação ministradas*

*números a 31 de dezembro de 2018.



DESENVOLVER AS COMPETÊNCIAS PARA ACOMPANHAR AS TRANSFORMAÇÕES DO FUTURO

Essa é a vocação da **Universidade STEF**. Organizada por campus, apoia-se no Instituto das Profissões do Frio (IPF), o organismo de formação interno criado em 2006 e com a certificação Vérisélect da Bureau Véritas desde 2017.

► **O percurso "Sales Campus"** reforça as competências comerciais das equipas confrontadas com mercados cada vez mais especializados. Conjuga a vertente presencial e digital, bem como a formação interna e externa. De caráter individual, adapta-se à cultura de cada país.

► **Os programas DEVENIR** acompanham os potenciais detetados durante as "people reviews" no sentido de preparar as suas evoluções de carreira.

► **As formações de "base" ou transversais** constituem diversos percursos de certificação. É o caso, por exemplo, do percurso de "chefe de equipa" (13 módulos de formação que abrangem todos os aspetos desta profissão operacional), como a formação em "conhecimentos fundamentais", em torno de 7 competências-chave (expressão escrita, cálculo...) que é validada pela certificação CléA. Desde 2012, 900 trabalhadores do Grupo beneficiaram de mais de 25.000 horas de formação através deste programa personalizado.

ATRAIR OS TALENTOS

Em 2018, a STEF recrutou 2775 colaboradores, ou seja, mais 30% do que no ano anterior, para postos de trabalho de responsabilidades diversificadas: preparadores de encomenda, motoristas, gestores de proximidade, quadros experientes, jovens recém-licenciados... Para melhor dar a conhecer as suas atividades e o seu universo, o Grupo cultiva a sua **marca de empregador**.

► **A promessa "Construa o seu futuro no coração do mundo alimentar"**, implementada desde novembro de 2018, propõe uma galeria de imagens que realçam as diferentes atividades da STEF e revelam, através de alguns momentos gastronómicos da vida quotidiana, a ligação invisível que une os consumidores e os colaboradores da STEF. Esta campanha foi implementada em quinze páginas web de emprego por "jobboard" na Europa.

► **A experiência do candidato** também foi revista. A página de emprego, www.stef.jobs, agrega agora todas as propostas do Grupo nos seus diferentes países. A sua ferramenta de gestão de candidaturas também evoluiu para se tornar mais simples em termos de acesso e de utilização.

► **São desenvolvidos regularmente programas específicos para as atividades profissionais** com grandes desafios. Há vários anos, o **"Graduates program"** permite que uma centena de jovens recém-licenciados motivados e dotados de uma personalidade empreendedora siga um percurso de 2 anos nas unidades europeias do Grupo: na sequência desse percurso, são-lhes propostos cargos de gestão a partir dos quais poderão, a prazo, ter acesso às funções de diretores de centros de negócio. Em 2018, também surgiram dois novos programas: o primeiro refere-se aos jovens recém-licenciados, no sentido de os levar a desempenhar cargos de gestão intermédios; o segundo propõe contratos de profissionalização ou de aprendizagem de 1 ano para os motoristas, para fazer face às tensões que afetam esta profissão.



*números a 31 de dezembro de 2018.

18.053
colaboradores (CDI e CDD) * ou seja + 1320 pessoas relativamente a 2017



PARTICIPAÇÃO ACIONISTA DOS COLABORADORES

Com mais de 70% do capital detido pelos trabalhadores, a STEF propõe um modelo único de associação dos trabalhadores ao seu capital. Em todos os países onde o Grupo está presente, estes beneficiam assim do valor que contribuem para criar. Atualmente, cerca de 2 em cada 3 trabalhadores são acionistas do Grupo, tendo em conta todas as categorias socio-profissionais e todos os países.

Em 2018, o Grupo celebrou os 25 anos da sua política de participação acionista dos trabalhadores.



Efetivos a aumentar
+7,9%

462
pessoas com contrato de aprendizagem e de profissionalização

2775
contratações ou titularizações (das quais 2319 em França)*

70%
dos cargos de quadros e de chefia são preenchidos por promoção interna

CONCURSO COUP2BOOST

A STEF ajuda estudantes europeus a dar vida aos seus projetos. Em parceria com a página de recrutamento Monster e 3 outras grandes empresas, o Grupo apoia financeiramente 3 projetos de estudantes de Escolas Superiores e de Universidades, vencedores deste concurso, que reúne 250 campus em toda a Europa.



GARANTIR A SEGURANÇA E A QUALIDADE DE VIDA DAS EQUIPAS

No coração da cadeia de fornecimento de frio, as atividades da STEF são muitas vezes exigentes. Preservar a saúde e melhorar incessantemente a segurança dos 18.000 colaboradores do Grupo são desafios prioritários. Tanto em França como a nível internacional, a STEF implementa uma política ambiciosa.

PREVENIR: MOBILIZAÇÃO GERAL... E DE GESTÃO

Uma vez que o principal objetivo é de fazer evoluir os comportamentos, o envolvimento a nível de gestão é essencial para promover as boas práticas. As Regras de Ouro SST são implementadas em todos os países onde a STEF está implantada e diversas ferramentas (filmes pedagógicos, cartazes, folhetos) apoiam esta iniciativa.

A montante, é realizado um trabalho no âmbito da conceção de ferramentas e da organização dos modos de trabalho para melhor integrarem a abordagem preventiva no dia-a-dia. Este aspeto é válido para a conceção dos armazéns, a circulação dos veículos, a prevenção das DME. Os trabalhadores são associados aos testes e ao aperfeiçoamento de soluções para limitar as doenças músculo-esqueléticas (arnês de força, exoesqueletos, exercícios de aquecimento) ou ainda para a prevenção de práticas aditivas.



MELHORAR A QUALIDADE DE VIDA NO TRABALHO: UM GRANDE DESAFIO PARA A STEF

Também aí, a prevenção é primordial. Entre as ações que ilustram a vontade da STEF nesta área:

- ▶ o Programa de reformulação do vestuário de trabalho: mais isolante e leve, foi concebido em colaboração com os funcionários e adapta-se a todas as temperaturas e atividades do Grupo: congelados, frio positivo, Seafood. Os motoristas foram, por seu turno, equipados com vestuário de visibilidade reforçada;
- ▶ o Programa de Prevenção de Riscos Psico-sociais, que assenta na formação dos diretores e dos intervenientes da função de Recursos Humanos, no acesso a uma rede de assistentes sociais ou ainda na intervenção de psicólogos do trabalho, em caso de dificuldades ou de urgência individual ou coletiva do Funcionário;

STEFMove



Bem no corpo, bem na cabeça, bem na própria equipa! Em 2018, a aplicação desportiva STEF MOVE reuniu 2000 trabalhadores distribuídos por 110 equipas europeias.

▶ o Programa de sensibilização para o trabalho com ecrã e para a disposição de postos de trabalho com base nas recomendações de profissionais da ergonomia.

FAVORECER O EQUILÍBRIO ENTRE VIDA PROFISSIONAL/VIDA PRIVADA

O acordo de "Qualidade de vida no trabalho" assinado este ano diz respeito simultaneamente ao ambiente de trabalho dos funcionários (implementação de grupos de utilizadores na conceção e teste de novas soluções), à igualdade profissional, ao combate às situações de discriminação, ao direito à desconexão e ao teletrabalho.

Igualdade entre homens / mulheres: consciente da necessidade de alargar mais amplamente as suas atividades às mulheres, o Grupo lançou ações-piloto de profissionalização para favorecer a diversidade nas profissões de motorista e de funcionário de cais.

Em 2018, relativamente a todo o Grupo, a taxa de frequência dos acidentes com baixa era de 45,95 e a taxa de gravidade era de 2,5.

Apoio escolar, pois a igualdade de oportunidades depende disso... Testada com sucesso em vinte unidades em 2017, a subscrição gratuita na plataforma de apoio escolar online concebida pela Bordas foi implementada em França. No fim de 2018, 2500 jovens ou trabalhadores estavam inscritos.

Pelo 3.º ano consecutivo, o Grupo prolongou o seu programa de bem-estar no trabalho através de uma aplicação móvel destinada a incentivar a atividade física (caminhada, bicicleta e corrida...) por parte de todos os funcionários europeus. Por fim, perante o sucesso da operação, o acesso à plataforma de apoio escolar Bordas para os filhos do pessoal foi ampliado (ver destaques).

Ações em prol da Diversidade e da Igualdade de oportunidades a nível europeu. Em 2018, o Grupo continuou o seu envolvimento em benefício da inserção de jovens no mundo do trabalho: 400 jovens foram assim acolhidos na Europa e em França durante a Semana da inserção.

Missão de Deficiência: uma iniciativa voluntária há 10 anos



Ter sucesso na integração e na manutenção no emprego das pessoas com deficiência constitui um compromisso de grande relevância. Todos os dias, os 735 colaboradores em situação de deficiência que trabalham na STEF provam que a deficiência e o desempenho são compatíveis. Em 2018, um 5º acordo foi assinado neste âmbito.

4,31%: Taxa de emprego de trabalhadores a nível europeu relativa a 2018.

A STEF compromete-se quanto ao programa PHARES. Objetivo: favorecer o acesso ao ensino superior por parte de jovens com deficiência. A STEF acolheu 16 jovens e os respetivos acompanhantes em 2018.

POLÍTICA AMBIENTAL

Há mais de 15 anos, a STEF implementou uma política voluntarista de redução de todas as suas emissões associadas às suas atividades. Entre os seus principais desafios, estão: as alterações climáticas, a qualidade do ar e a poluição sonora.

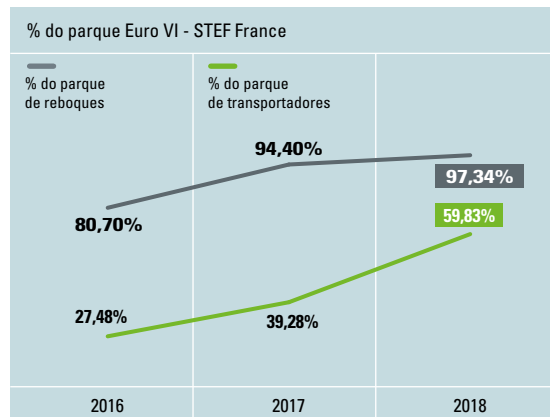
COMBATER AS ALTERAÇÕES CLIMÁTICAS

Renovação do parque de veículos, colaboração com os construtores para limitar os consumos, otimização dos itinerários de entrega, formação dos colaboradores para a condução ecológica, mobilização das empresas subcontratadas, ordenamento dos armazéns, domínio dos consumos de energia, utilização de fluidos frigorígenos naturais... A STEF aciona todas as alavancas à sua disposição!



REDUZIR AS EMISSÕES ASSOCIADAS AO CONSUMO DE HIDROCARBONETOS

► A STEF compromete-se no âmbito de diversas iniciativas virtuosas ("Objectif CO₂" e rotulagem ADEME em França, "Lean&Green" nos Países Baixos, etc.) que abrangem 94% do seu próprio parque de veículos. Além disso, o Grupo renova sistematicamente os seus veículos para dispor de uma frota que obedeça à norma Euro VI.

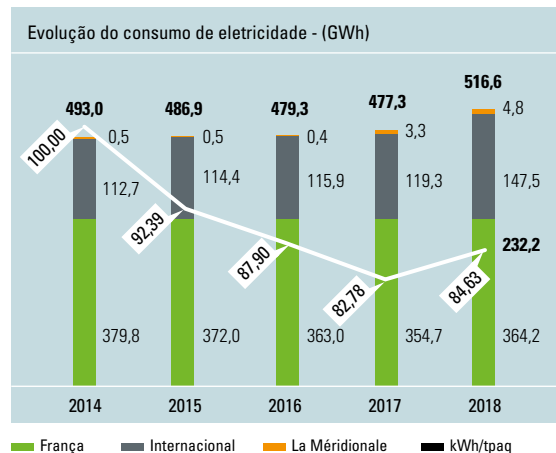


► A catalogação das empresas subcontratadas de transporte está sujeita a critérios de RSC rigorosos: agora, apenas as prestadoras de serviços que disponham no mínimo de um parque que obedeça à norma Euro V podem responder aos concursos da STEF na Europa (excluindo a Itália, onde o limite de exigência foi fixado na norma Euro IV, em coerência com o parque disponível nesse país).

► Unidades dedicadas à entrega urbana recorreram ao frio criogénico instalado a bordo que permite reduzir significativamente as emissões; ausência de consumo de GNR (Gasóleo Não Rodoviário) nem de emissões associadas (sonoras e poluentes atmosféricas).

DIMINUIR AS EMISSÕES ASSOCIADAS AO CONSUMO DE ENERGIA ELÉTRICA

► A STEF implementou um Sistema de Gestão da Energia (SGE) com a certificação ISO 50001 a partir de 2014 em todas as unidades francesas (que representam 2/3 do consumo total do Grupo). As unidades fora do perímetro da norma ISO 50001 também são objeto de um acompanhamento e de auditorias rigorosas.

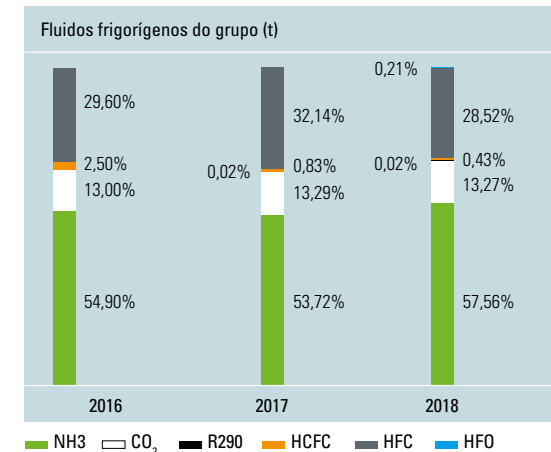


► Para ir mais além, a STEF implementa uma estrutura dedicada: Blue EnerFreeze. Esta equipa de especialistas irá controlar todas as ações que visam otimizar os consumos de energia elétrica, nomeadamente as ações necessárias para o funcionamento das instalações frigoríficas.



LIMITAR AS EMISSÕES ASSOCIADAS À UTILIZAÇÃO DE DETERMINADOS FLUIDOS FRIGORÍGENOS (HFC)

► Para assegurar a produção de frio das suas plataformas e armazéns frigoríficos, a STEF privilegia os fluidos naturais (amoníaco ou dióxido de carbono). O plano de conversão das instalações que utilizam HFC com forte GWP* continua em implementação.



► São implementados em todas as unidades do Grupo planos rigorosos de manutenção das instalações associadas a uma formação contínua dos operadores no âmbito do manuseamento dos fluidos refrigerantes e dos equipamentos de deteção.



MAIS DE 81% DAS UNIDADES DO GRUPO PROCEDEM À TRIAGEM E RECICLAGEM DOS RESÍDUOS

não perigosos, ou seja, uma taxa de reciclagem de 63,4% e 23.472 toneladas recolhidas. Os resíduos perigosos pouco numerosos são objeto de uma eliminação sistemática num sistema homologado.

Em 2018, a certificação ISO 50001 foi renovada em França num perímetro alargado ao consumo dos combustíveis.

*Global Warming Potential



alertgasoilTM
fuel cost killer

Este dispositivo conetado permite medir em tempo real o consumo de cada veículo. Concebido por uma start-up em colaboração com o sistema de transporte "Alertgasoil", foi testado em primeira-mão pela STEF e será implementado em toda a frota de reboques da STEF em França.

PRESERVAR A QUALIDADE DO AR

A STEF antecipa as evoluções futuras nos grandes centros urbanos (restrições de circulação, Zonas de Baixa Emissão, etc.). O objetivo é implementar os esquemas de distribuição e os meios técnicos que mais respeitam o ambiente.



DIALOGAR COM AS PARTES INTERESSADAS

► A STEF participa nos vários grupos de trabalho implementados pelas Coletividades Territoriais e pelas Federações Profissionais sobre as temáticas da logística urbana.

► São também realizadas parcerias e experiências com os construtores no âmbito das motorizações, da redução de peso dos veículos e dos equipamentos de frio instalados a bordo.

FORNECER SOLUÇÕES CONCRETAS

► Bicicletas de três rodas de assistência elétrica em Rennes, veículos de 7,5 tons que circulam a GNV em Estrasburgo... A STEF implementa veículos adaptados ao centro da cidade para distribuir produtos alimentares a temperatura controlada.

► Os equipamentos criogénicos instalados a bordo dos equipamentos de três plataformas da região de Auvergne-Rhône-Alpes contribuem para reduzir diversas emissões de poluentes (NOx, HC) e de partículas provenientes da combustão dos hidrocarbonetos.

► A otimização dos itinerários e a massificação dos envios permitem limitar o número de veículos em circulação, reduzindo assim sensivelmente o tráfego, fonte de emissões adicionais com impacto na qualidade do ar.



MINIMIZAR A POLUIÇÃO SONORA



Para assegurar a manutenção permanente da cadeia de frio e garantir a segurança alimentar dos produtos alimentares confiados à STEF, as unidades de refrigeração dos nossos armazéns, bem como dos nossos veículos, estão em constante funcionamento. Em ambos os casos, procuramos reduzir as emissões sonoras provocadas por este funcionamento contínuo.



ESCOLHER OS MATERIAIS ADEQUADOS

► Para as operações de entrega, a STEF privilegia os equipamentos de produção de frio instalados a bordo que apresentem os níveis de emissões sonoras mais baixos do mercado: os grupos frigoríficos criogénicos com nitrogénio são assim implementados em unidades que assegurem a distribuição urbana da região Auvergne- Rhône-Alpes.

ADAPTAR OS HORÁRIOS

► As horas de entrega de mercadorias são organizadas em função dos regulamentos locais e dos intervalos horários de receção dos clientes.

ISOLAR AS INSTALAÇÕES FRIGORÍFICAS EM ARMAZÉNS E PLATAFORMAS

► Previamente à sua implantação (geralmente em zonas industriais específicas), as unidades são objeto de um estudo de impacto que inclui medições do ruído. As instalações frigoríficas são na maior parte dos casos implantadas em salas de máquinas dedicadas e com uma organização específica.

COMPROMISSOS SOCIAIS

A STEF apoia a criação de postos de trabalho e a dinâmica económica das regiões onde está presente. A sua dinâmica de desenvolvimento, a natureza das suas atividades e as suas zonas de implantação permitem-lhe atuar concretamente junto dos jovens e, de um modo mais geral, junto de populações em dificuldade ou em situação de fragilidade.

ACOMPANHAR OS JOVENS PARA O EMPREGO

Mobilizado em benefício da inserção profissional dos jovens a partir dos 20 anos, a STEF prossegue as suas ações em prol da orientação e da integração profissional dos jovens.



ORGANIZAR DIAS DE PORTAS ABERTAS

Estão acessíveis a jovens entre os 16 e os 25 anos à procura de emprego em todas as unidades europeias da STEF. Em 2018, cerca de 400 jovens foram recebidos para falar de orientação, descobrir as atividades e/ou conseguir um estágio ou um emprego de verão.

PROPOR ESTÁGIOS DE IMERSÃO AOS DOCENTES

Abertos a docentes e a conselheiros de orientação de colégios e liceus de ensino geral ou tecnológico, favorecem o encontro entre o mundo do ensino e o mundo empresarial, constituindo diversas ocasiões para melhor dar a conhecer as oportunidades propostas pelo Grupo junto dos responsáveis pedagógicos que intervêm nos momentos-chave da construção do percurso profissional dos alunos.

EFETUAR PARCERIAS DE LONGO PRAZO COM ASSOCIAÇÕES

A STEF envolve-se em ações solidárias com parceiros experientes e implantados, tal como ela, no tecido regional. A empresa certifica-se de que os projetos apoiados correspondem à sua especialização e aos seus valores. Em 2018, o Grupo prosseguiu e reforçou o seu apoio às associações **Sport dans la Ville**, **Nos Quartiers ont du Talent**, **Tremplin Handicap** e aos **EPIDE**.

SOLIDARIEDADE COM LES RESTOS DU CŒUR

Desde 2009, a STEF colabora em França com a associação no âmbito de um acordo de mecenato que se traduz por diversas ações: integração profissional de beneficiários, formação de 100 voluntários, mecenato de competências e apoio logístico para as campanhas de recolha de donativos. Assim, em 2018, 10 unidades da STEF mobilizaram-se no âmbito desta parceria.



CONNECTING FOOD MARKET PLAYERS



EM DIREÇÃO A UMA RESPONSABILIDADE EDUCATIVA DAS EMPRESAS

Em França, a STEF participou na elaboração deste manifesto com o "think tank" "Vers Le Haut". Este acontecimento constituiu uma ocasião para testemunhar diversas ações levadas a cabo no seio do Grupo: formação no âmbito do domínio dos conhecimentos fundamentais (900 trabalhadores participantes em 2018), plataforma de apoio escolar Bordas, política de promoção interna e de inserção profissional... A STEF também abordou estes assuntos no "Convergences World Forum".

RECRUTAR JOVENS PROVENIENTES DOS BAIRROS PRIORITÁRIOS

A experiência demonstra que os bairros que beneficiam da Política da cidade são os verdadeiros viveiros de talentos. Quando a STEF inaugura uma nova plataforma, recruta a nível local, forma os colaboradores, fá-los evoluir e cria empregos sustentáveis.

ASSINAR ACORDOS DE PARCERIA ENTRE "EMPRESAS E BAIRROS"

► Estes acordos permitem a intervenção conjunta de todos os intervenientes envolvidos (serviços do Estado, coletividades locais, tecido associativo, Polo de Emprego e Missões locais...) e assim encetar relações construtivas com os intervenientes locais da formação e do emprego.

► Diversos acordos desta natureza foram assinados nos últimos anos na unidade de logística de Cergy, na STEF Transport em Avignon e, em 2018, nas instalações de Darvault e de Aulnay-sous-Bois.



CONNECTING FOOD MARKET PLAYERS

CONTAS CONSOLIDADAS DE 2018

RESULTADOS CONSOLIDADOS (em M€)

	2018	2017
VOLUME DE NEGÓCIOS	3.255,1	2.975,7
RESULTADOS OPERACIONAIS	137,2	132,3
RESULTADO LÍQUIDO (quota do Grupo)	94,4	93,6

BALANÇO CONSOLIDADO (em M€)

ATIVO	2018	2017
Imobilizações corpóreas	1.250,1	1.064,4
Clientes	508,2	475,3
Outros ativos	565,4	498,1
TOTAL DO ATIVO	2.323,7	2.037,8
PASSIVO		
CAPITAIS PRÓPRIOS	695,0	628,5
Dívidas de fornecedores	446,8	397,6
Dívidas financeiras	731,3	585,6
Outros passivos	450,6	426,26
TOTAL DO PASSIVO	2.323,7	2.037,8

FLUXOS DE TESOURARIA (em M€)

	2018	2017
CASH FLOW DE EXPLORAÇÃO	234,6	183,5
INVESTIMENTOS LÍQUIDOS	(342,2)	(170,5)

Publicação: Direção de Comunicação - Céline Audibert

Conceção/Criação/Realização: Idéogramme Communication - Redação: Corine Delahaye
Fotografias: Cyril Bruneau - Clan d'Oeil - Fototeca da STEF - Shutterstock - Istock -
Steve Murez: página 2 - Sigrun Sauerzapf, Jean-Pierre Fabre, La Méridionale: páginas 30 e 31



Promover a gestão sustentável das florestas
Para mais informações:
www.pefc.org



Sociedade Anónima com capital de 13.165.649 €
Sede Social: 93, boulevard Malesherbes - 75008 Paris
999 990 005 RCS Paris

www.stef.com