

PIANO STRATEGICO
2022-2026

Impegnati per un futuro sostenibile



CARTELLA STAMPA

STEF presenta il suo nuovo piano strategico 2022-2026 e afferma la sua mission

In occasione della Convention europea, il Gruppo ha fatto il punto sullo stato di avanzamento del suo ultimo piano strategico e ha comunicato i nuovi target per il quinquennio 2022-2026, con l'appoggio del Consiglio di Amministrazione.

“

Impegnati per un futuro sostenibile è un piano ambizioso che rappresenta una tappa importante per il Gruppo.

È radicato nella mission del Gruppo e unisce le performance finanziarie con gli impegni sociali e ambientali per affrontare le sfide storiche dei settori del trasporto e della logistica alimentare.

Questo nuovo piano mette il CARE al centro delle nostre relazioni con tutti gli stakeholder interni ed esterni – dipendenti, clienti, consumatori – e della nostra strategia ambientale.

Grazie alla nostra capacità di innovazione, al know-how e alla passione dei nostri team, stiamo per dare avvio a questo nuovo piano strategico, in un contesto internazionale volatile, con entusiasmo, fiducia e determinazione.

”



Stanislas Lemor
Presidente e CEO

Bilancio del piano strategico 2017-2021

Al termine del piano strategico precedente, STEF ha consolidato il proprio sviluppo europeo grazie a una solida crescita organica e all'accelerazione della crescita esterna, che l'ha portata a **espandersi in un ottavo Paese: il Regno Unito.**

Il Gruppo ha attuato con successo la sua strategia di specializzazione settoriale in tutte le regioni in cui è presente, per **rispondere in modo più adeguato alle esigenze specifiche dei clienti.**

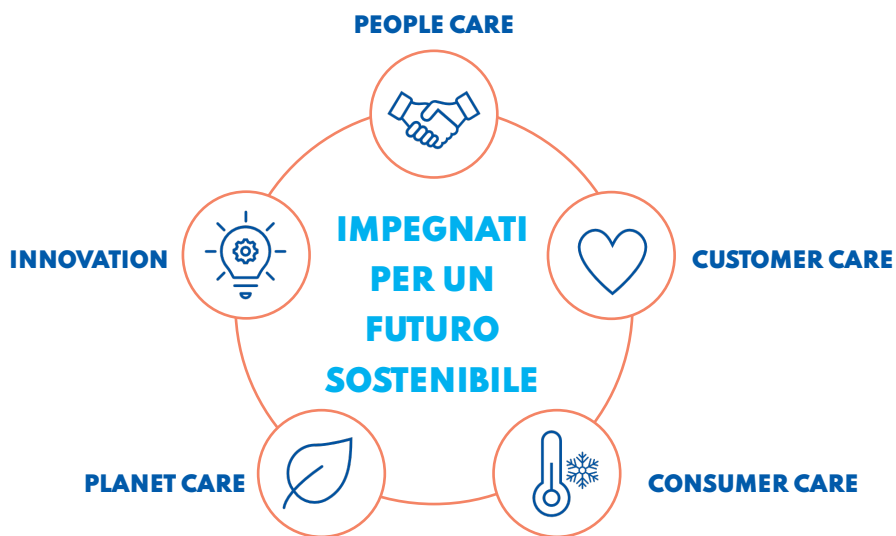
Inoltre, a livello strategico, ha deciso di **estendere la propria gamma di competenze all'imballaggio industriale** (co-manufacturing e co-packing) ed è ora in grado di offrire ai propri clienti, in tutti i mercati, tre tipologie di servizi: trasporto, logistica e imballaggio.

Infine, STEF ha rafforzato la propria indipendenza finanziaria e le proprie capacità immobiliari e tecniche, **augmentando la superficie delle sue attività di 3,4 milioni di m³** a temperatura controllata, acquisendo 132 ettari di terreno strategico e sviluppando mezzi propri per produrre energia rinnovabile.

Obiettivi del piano strategico 2022-2026

Con questo nuovo piano strategico *“Impegnati per un futuro sostenibile”*, il Gruppo STEF persegue l’ambizione di essere il **leader europeo del trasporto e della logistica alimentare a temperatura controllata** e si è prefissato l’obiettivo di portare il **proprio fatturato a 5 miliardi di euro entro la fine del 2026**.

Concepito per raggiungere l’obiettivo di una crescita sostenibile, il piano strategico del Gruppo si basa su cinque pilastri strategici:





PEOPLE CARE

Le donne e gli uomini che compongono il Gruppo sono la sua principale risorsa. Per questo motivo, siamo tutti impegnati affinché ogni uomo e **ogni donna possa coltivare il proprio talento** all'interno del Gruppo e cogliere tutte le opportunità generate dal suo continuo sviluppo: creazione di posti di lavoro aperti al maggior numero possibile di persone nel cuore dei territori, formazione e sviluppo delle competenze, percorsi di carriera, programmi per promuovere la parità di genere e l'uguaglianza professionale, ...

Di fronte alla grande sfida dell'attrattività e della fidelizzazione, STEF rivedrà le proprie organizzazioni, i metodi e i ritmi di lavoro per **rispondere alle nuove evoluzioni della società**, con l'obiettivo principale di lavorare bene insieme. A questo proposito, presterà particolare attenzione alle tematiche relative all'inclusione.

Infine, il Gruppo intende anche **accelerare le trasformazioni già in atto** per sostenere l'aumento dei posti di lavoro e la digitalizzazione delle proprie attività.



CUSTOMER CARE

A tutti i livelli della sua organizzazione, STEF si basa su un solido rapporto con i suoi clienti. Nell'ambito di questo nuovo piano strategico, il Gruppo si impegna a **mettere i clienti al centro di tutte le sue attenzioni**, non solo per anticipare le loro aspettative, ma anche per offrire loro un'esperienza personalizzata e fornire il massimo valore aggiunto possibile.

Il Gruppo desidera **consolidare con loro un rapporto di qualità** basato su apertura, condivisione e una fiducia rafforzata. Ciò si riflette, in particolare, in un ascolto attento, fonte di miglioramento continuo e di innovazione.

L'obiettivo del Gruppo è arricchire ulteriormente le offerte esistenti, ideare quelle di domani con i propri clienti e **contribuire a una supply chain capace di creare valore**.



3

CONSUMER CARE

La tutela dei consumatori è al centro della ragion d'essere del Gruppo. **Garantire ogni giorno il rispetto della catena del freddo** e dell'integrità dei prodotti a essa affidati è la priorità di tutti i suoi dipendenti e collaboratori.

In questo modo, si contribuisce a una catena globale che integra produttori, industriali, distributori, grossisti, dettaglianti e ristoratori fino ai consumatori.

Per **rendere l'intera catena del freddo sempre più sicura**, il Gruppo continuerà ad adattare i propri processi, implementare nuove tecnologie e condividere il proprio know-how all'interno di tutta la filiera agroalimentare.



PLANET CARE

Avere sempre sotto controllo l'impatto del Gruppo sull'ambiente è un obiettivo importante per il pianeta e le future generazioni. Grazie alla formalizzazione dell'impegno climatico "*Moving Green*", il Gruppo ha accelerato gli investimenti in trasporti e logistica più rispettosi dell'ambiente.

Dopo un anno, sono già arrivati i primi risultati concreti, come una riduzione del 13% delle emissioni di gas serra dei propri veicoli e l'utilizzo del 76% di energia a basse emissioni di carbonio negli edifici. Il Gruppo intende ora accelerare l'utilizzo di biocarburanti per i propri veicoli, proseguire i test sull'uso dell'idrogeno e **installare oltre 400.000 m² di pannelli fotovoltaici per produrre il 20% del proprio fabbisogno energetico entro il 2025.**

Oltre all'impegno per il clima, la qualità dell'aria e la biodiversità, il Gruppo valuterà con attenzione anche l'impatto del cambiamento climatico sulla propria organizzazione. Questo consentirà di preparare e prendere le decisioni strategiche necessarie per adattarsi nel modo migliore.



5

INNOVATION

L'innovazione è nel DNA e al centro della storia ultracentenaria del Gruppo, che non ha mai smesso di inventare, rinnovare e adattare la propria offerta e i propri servizi. **L'intero approccio all'innovazione è volto a favorire i dipendenti e i clienti.**

I suoi Innovation Team saranno rafforzati per **sistematizzare una cultura dell'innovazione partecipativa**, aperta a tutti i dipendenti e collaboratori, e per realizzare progetti sempre più disruptive.

Affermare la sua mission

Il nuovo piano strategico di STEF si basa sulla sua vision e sul contributo che il Gruppo può dare alla società e che si concretizza nella sua mission:

“

**L'impegno quotidiano
dei nostri team
garantisce a tutti
l'accesso sicuro
e sostenibile alla
diversità alimentare.**

”

È l'espressione di una forte convinzione sul modo specifico e differenziante con cui il Gruppo progetta le proprie attività e intende portarle avanti. È una bussola per tutti i dipendenti e mostra, al di là delle parole, la realtà del suo impegno quotidiano verso i clienti, gli stakeholder e tutto il mondo che ci circonda.

A proposito del gruppo STEF

STEF è un pure player della supply chain alimentare.

La nostra missione è fornire alle persone prodotti alimentari. Una responsabilità importante, che getta le sue radici in una storia ultracentenaria. Oggi STEF dispone di una gamma di competenze senza eguali, che la rendono il leader europeo nei servizi di trasporto e logistica a temperatura controllata (da -25°C a +15°C).

Con i nostri clienti dell'industria, della distribuzione e del settore Ho.Re.Ca., lavoriamo per costruire una supply chain sempre più agile e connessa, in risposta al cambiamento dei modelli di consumo e alla trasformazione dei canali di distribuzione, dai negozi di prossimità ai supermercati e all'e-commerce. Sviluppiamo le nostre attività di trasporto, logistica e imballaggio conciliando obiettivi ambientali, sociali e aziendali. Questo si concretizza nel nostro approccio climatico "Moving Green", che si concentra sulla mobilità sostenibile e su una gestione del freddo più responsabile.

STEF conta oltre 21.000 dipendenti e collaboratori, attivi in quasi 260 siti in 8 paesi europei. Nel 2021, il Gruppo ha realizzato un fatturato di 3,5 miliardi di euro.

 **Per maggiori informazioni: www.stef.com**

Contatto stampa

—

Catherine Marie
catherine.marie@stef.com
+ 33(0)6 35 23 10 88

